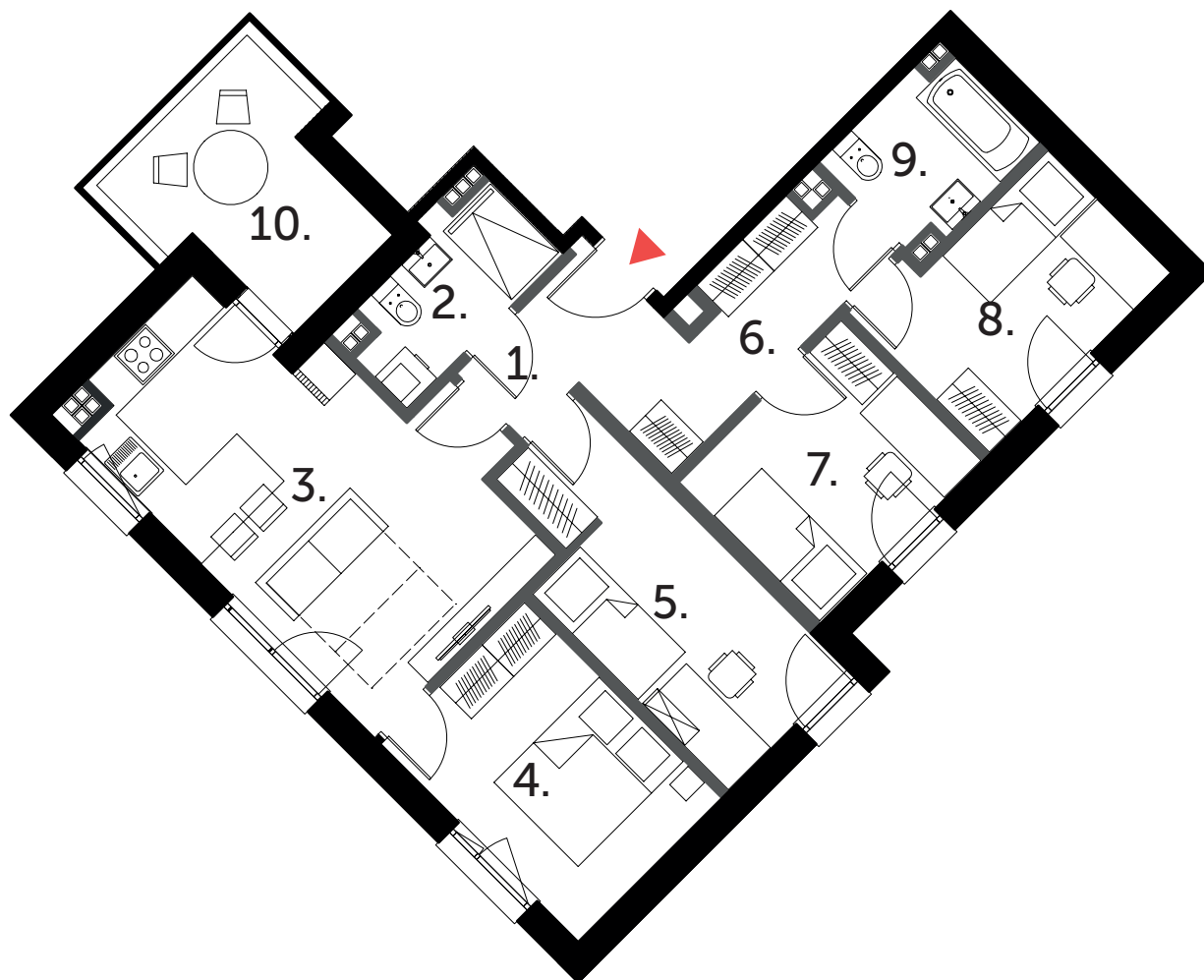


SBM Taras

**BUDYNEK MIESZKALNY
WIELORODZINNY Z GARAŻEM**
WARSZAWA, UL. KOPRZYWIAŃSKA 1B



POW. UŻYTKOWA: 73,92 m²

MIESZKANIE 5-POKOJOWE NR. 3 - II PIĘTRO

1. HALL	3,01 m ²
2. ŁAZIENKA	3,97 m ²
3. POKÓJ	19,73 m ²
4. POKÓJ	10,04 m ²
5. POKÓJ	10,46 m ²
6. HALL	6,29 m ²
7. POKÓJ	8,14 m ²
8. POKÓJ	8,25 m ²
9. ŁAZIENKA	4,03 m ²
10. BALKON	7,56 m ²

OZNACZENIA NA RYSUNKU:

 ŚCIANY DZIAŁOWE (PRZESTAWNE)

 ŚCIANY STAŁE (NIE PRZESTAWNE)

 WEJŚCIE DO MIESZANIA