

BUDYNEK MIESZKALNY WIELORODZINNY Z GARAŻEM PODZIEMNYM

WARSZAWA, UL. ROZTOCKA 7,
NR DZIAŁKI 131, OBRĘB 3-04-16

UWAGI DO RYSUNKU:

- powierzchnia użytkowa mieszkania liczona wg PN-ISO 9836:1997
- powierzchnie poszczególnych pomieszczeń mają charakter poglądowy
- powierzchnie mogą ulec niewielkim zmianom wynikającym z realizacji obiektu
- wysokość pomieszczenia mierzona jest od szlarchy do wykończonego sufitu
- na rysunku nie pokazano rozprawdzeń instalacyjnych
- standard wykończenia jest określony w odrębnym załączniku do umowy



POW. UŻYTKOWA : 54,52 m²
liczona wg PN-ISO 9836:1997

MIESZKANIE 3-POKOJOWE NR.7 - II PIĘTRO

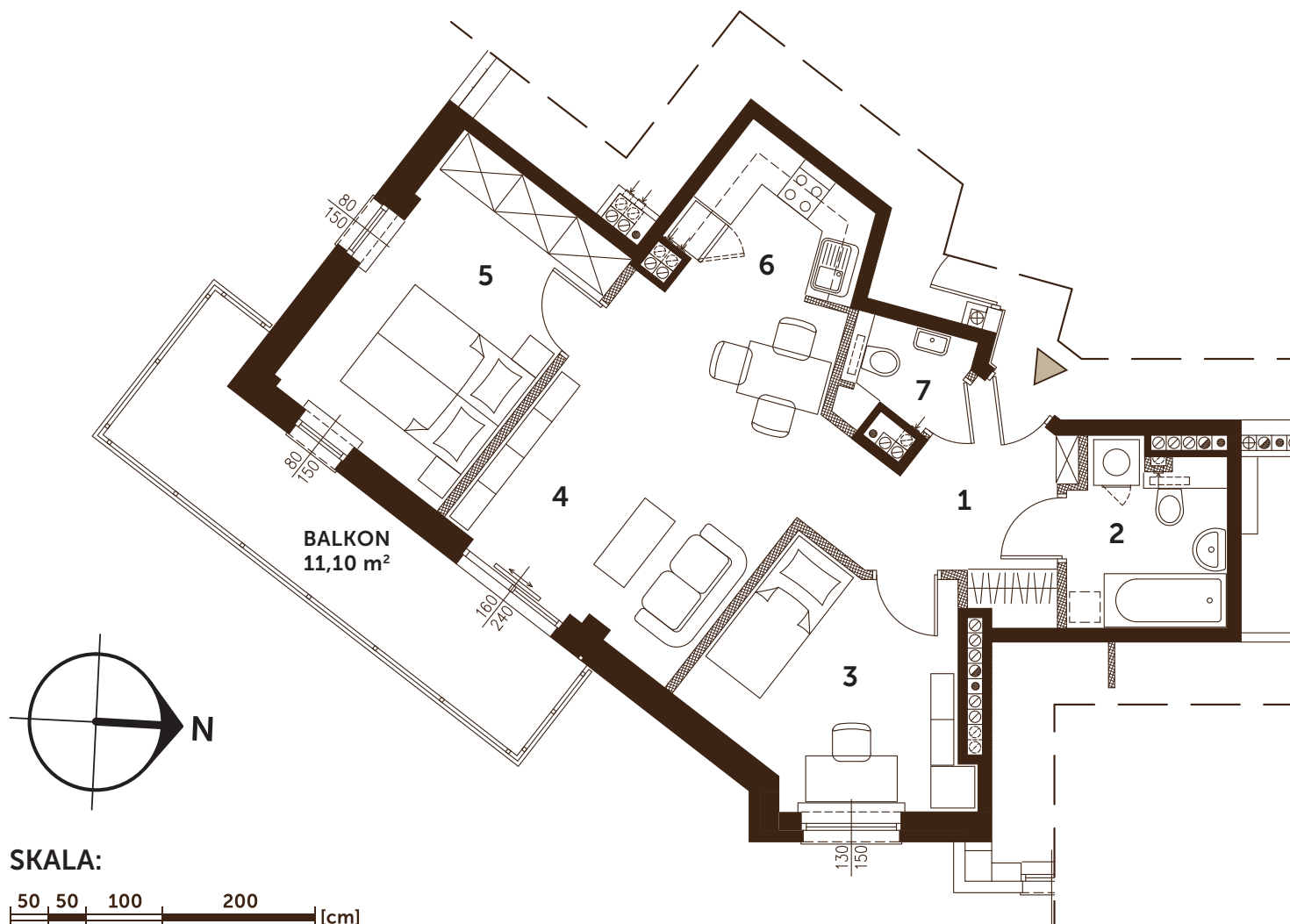
1. KOMUNIKACJA - 6,48 m²
2. ŁAZIENKA - 4,61 m²
3. SYPIALNIA 1 - 9,54 m²
4. POKÓJ DZIENNY - 16,69 m²
5. SYPIALNIA 2 - 11,38 m²
6. KUCHNIA - 3,98 m²
7. WC - 1,83 m²

OZNACZENIA NA RYSUNKU:

- $\frac{80}{150}$ WYMIARY OTWORÓW OKIENNYCH
- ŚCIANY DZIAŁOWE (PRZESTAWNE)
- ŚCIANY STAŁE (NIEPRZESTAWNE)
- WEJŚCIE DO MIESZKANIA

INWESTOR
SBM TARAS, UL. BESKIDZKA 9 LOK.2, 04-287 WARSZAWA
TEL: 602 22 75 94 / 604 932 334 / E-MAIL: SBMTARAS@SBMTARAS.PL

PROJEKT
APP ARCHITEKT MAREK ROWICKI
UL. JANA NOWAKA-JEZIORAŃSKIEGO 7 M.38, 03-984 WARSZAWA



SKALA:

