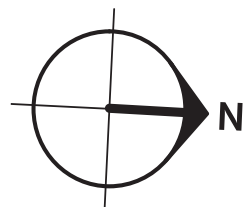
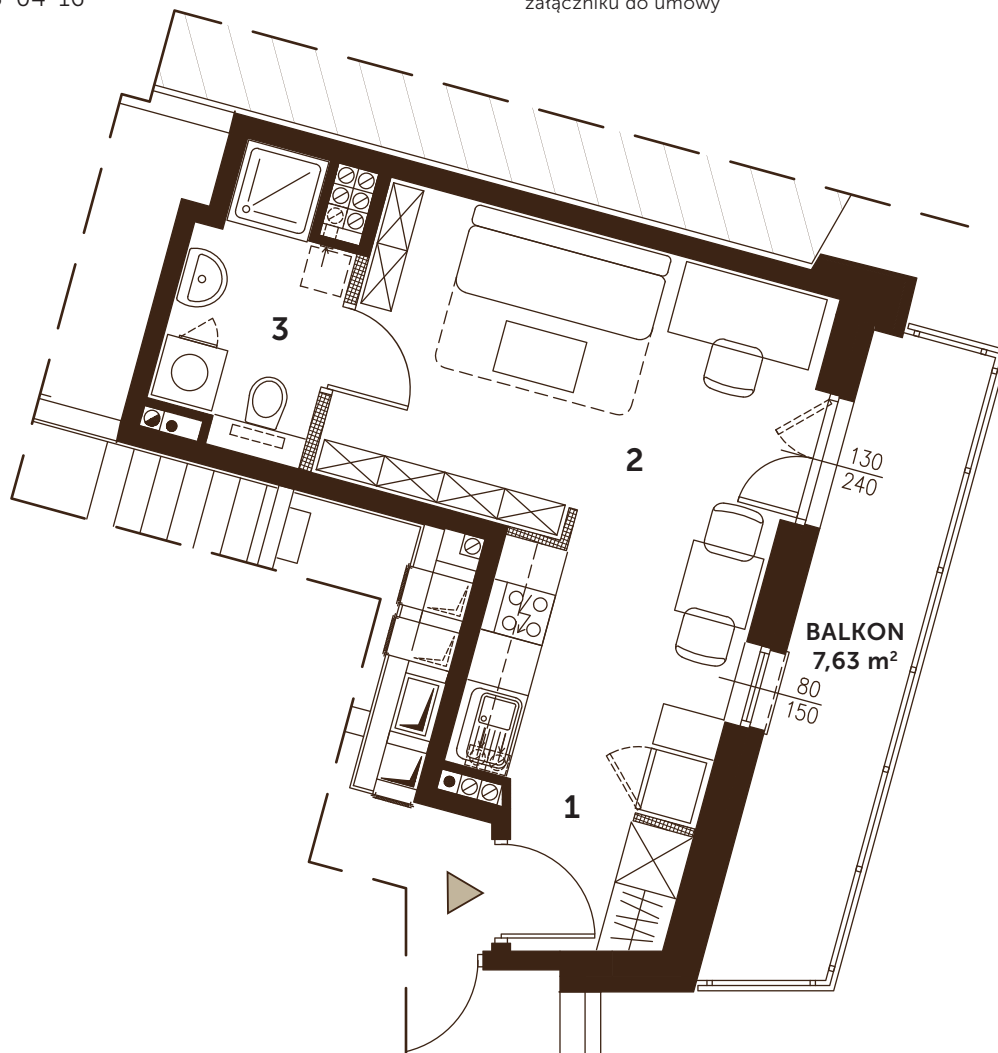


## BUDYNEK MIESZKALNY WIELORODZINNY Z GARAŻEM PODZIEMNYM

WARSZAWA, UL. ROZTOCKA 7,  
NR DZIAŁKI 131, OBRĘB 3-04-16

### UWAGI DO RYSUNKU:

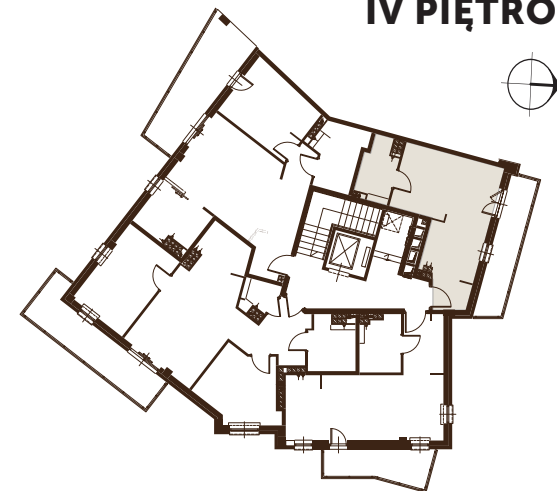
- powierzchnia użytkowa mieszkania liczona wg PN-ISO 9836:1997
- powierzchnie poszczególnych pomieszczeń mają charakter poglądowy
- powierzchnie mogą ulec niewielkim zmianom wynikającym z realizacji obiektu
- wysokość pomieszczenia mierzona jest od szlarchy do wykończonego sufitu
- na rysunku nie pokazano rozprawdzeń instalacyjnych
- standard wykończenia jest określony w odrębnym załączniku do umowy



SKALA:



## IV PIĘTRO

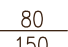





**POW. UŻYTKOWA : 24,62 m<sup>2</sup>**  
liczona wg PN-ISO 9836:1997

### MIESZKANIE 1-POKOJOWE NR.13 - IV PIĘTRO

1. KOMUNIKACJA - 2,23 m<sup>2</sup>
2. POKÓJ / KUCHNIA - 18,66 m<sup>2</sup>
3. ŁAZIENKA - 3,72 m<sup>2</sup>

### OZNACZENIA NA RYSUNKU:

-  WYMIARY OTWORÓW OKIENNYCH
-  ŚCIANY DZIAŁOWE (PRZESTAWNE)
-  ŚCIANY STAŁE (NIEPRZESTAWNE)
-  WEJŚCIE DO MIESZKANIA

### INWESTOR

SBM TARAS, UL. BESKIDZKA 9 LOK.2, 04-287 WARSZAWA  
TEL: 602 22 75 94 / 604 932 334 / E-MAIL: SBMTARAS@SBMTARAS.PL

### PROJEKT

APP ARCHITEKT MAREK ROWICKI  
UL.JANA NOWAKA-JEZIORAŃSKIEGO 7 M.38, 03-984 WARSZAWA