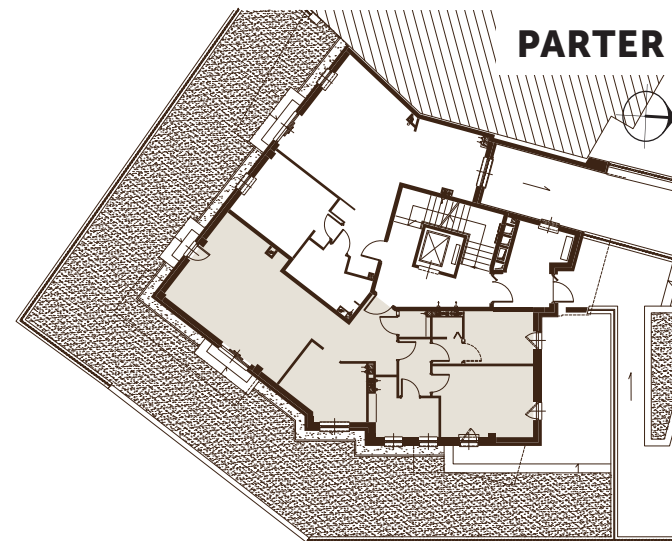


BUDYNEK MIESZKALNY WIELORODZINNY Z GARAŻEM PODZIEMNYM

WARSZAWA, UL. ROZTOCKA 7,
NR DZIAŁKI 131, OBRĘB 3-04-16

UWAGI DO RYSUNKU:

- powierzchnia użytkowa mieszkania liczona wg PN-ISO 9836:1997
- powierzchnie poszczególnych pomieszczeń mają charakter poglądowy
- powierzchnie mogą ulec niewielkim zmianom wynikającym z realizacji obiektu
- wysokość pomieszczenia mierzona jest od szlichty do wykończonego sufitu
- na rysunku nie pokazano rozprawdzeń instalacyjnych
- standard wykończenia jest określony w odrębnym załączniku do umowy



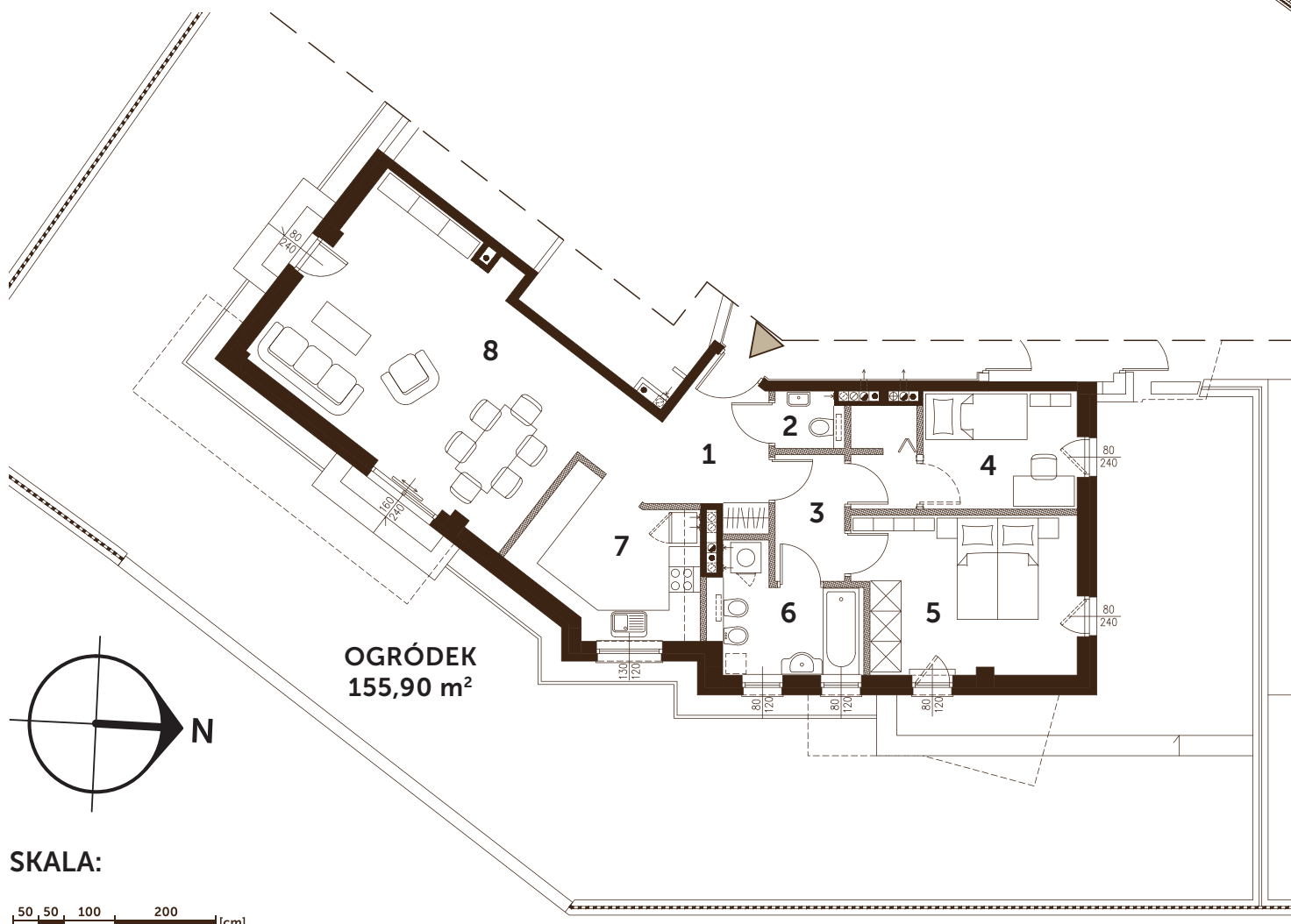
POW. UŻYTKOWA : 77,25 m²
liczona wg PN-ISO 9836:1997

MIESZKANIE 3-POKOJOWE NR.1 - PARTER

1. KOMUNIKACJA - 7,73 m²
2. WC - 1,42 m²
3. KOMUNIKACJA - 3,31 m²
4. SYPIALNIA 1 - 9,56 m²
5. SYPIALNIA 2 - 13,10 m²
6. ŁAZIENKA - 5,91 m²
7. KUCHNIA - 8,92 m²
8. POKÓJ DZIENNY - 27,29 m²

OZNACZENIA NA RYSUNKU:

- $\frac{80}{150}$ WYMIARY OTWORÓW OKIENNYCH
- ŚCIANY DZIAŁOWE (PRZESTAWNE)
- ŚCIANY STAŁE (NIEPRZESTAWNE)
- WEJŚCIE DO MIESZKANIA



OGRÓDEK
155,90 m²

SKALA:

50 50 100 200 [cm]

INWESTOR

SBM TARAS, UL. BESKIDZKA 9 LOK.2, 04-287 WARSZAWA
TEL: 602 22 75 94 / 604 932 334 / E-MAIL: SBMTARAS@SBMTARAS.PL

PROJEKT

APP ARCHITEKT MAREK ROWICKI
UL. JANA NOWAKA-JEZIORAŃSKIEGO 7 M.38, 03-984 WARSZAWA