




POW. UŻYTKOWA : 26,30 m²
liczona wg PN-ISO 9836:1997

MIESZKANIE 1-POKOJOWE NR.4 - II PIĘTRO

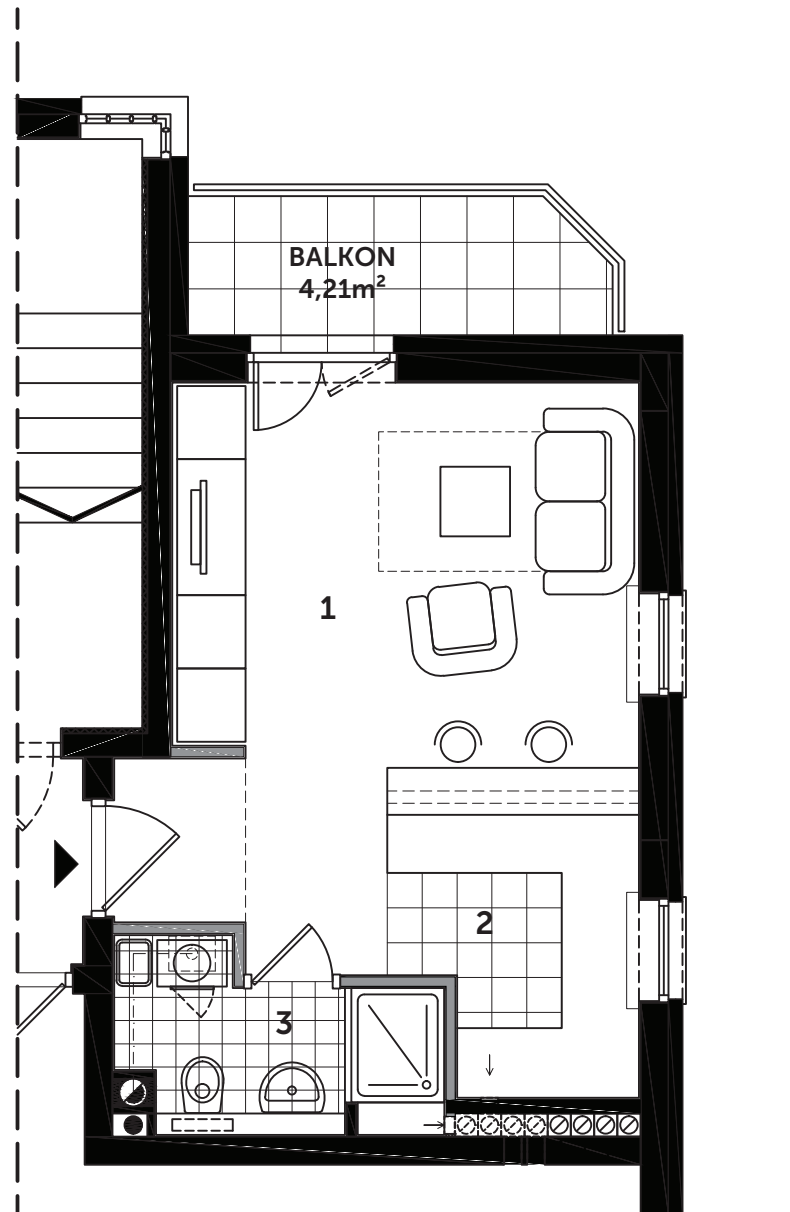
- 1. POKÓJ DZIENNY - 17,62 m²
- 2. KUCHNIA - 4,86 m²
- 3. ŁAZIENKA - 3,82 m²

OZNACZENIA NA RYSUNKU:

-  ŚCIANY DZIAŁOWE (PRZESTAWNE)
-  ŚCIANY STAŁE (NIEPRZESTAWNE)
-  WEJŚCIE DO MIESZKANIA

INWESTOR
SBM TARAS, UL. BESKIDZKA 9 LOK.2, 04-287 WARSZAWA
TEL: 602 22 75 94 / 604 932 334 / E-MAIL: SBMTARAS@SBMTARAS.PL

PROJEKT
APP ARCHITEKT MAREK ROWICKI
UL. JANA NOWAKA-JEZIORAŃSKIEGO 7 M.38, 03-984 WARSZAWA



UWAGI DO RYSUNKU:

- powierzchnia użytkowa mieszkania liczona wg PN-ISO 9836:1997
- powierzchnie poszczególnych pomieszczeń mają charakter poglądowy
- powierzchnie mogą ulec niewielkim zmianom wynikającym z realizacji obiektu
- wysokość pomieszczenia mierzona jest od szlichty do wykończonego sufitu
- na rysunku nie pokazano rozprawdzeń instalacyjnych
- standard wykończenia jest określony w odrębnym załączniku do umowy