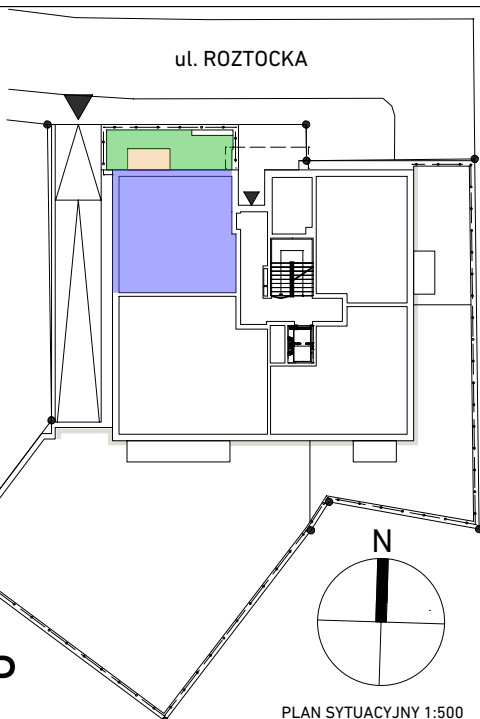
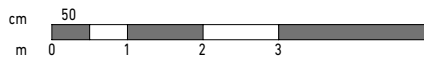
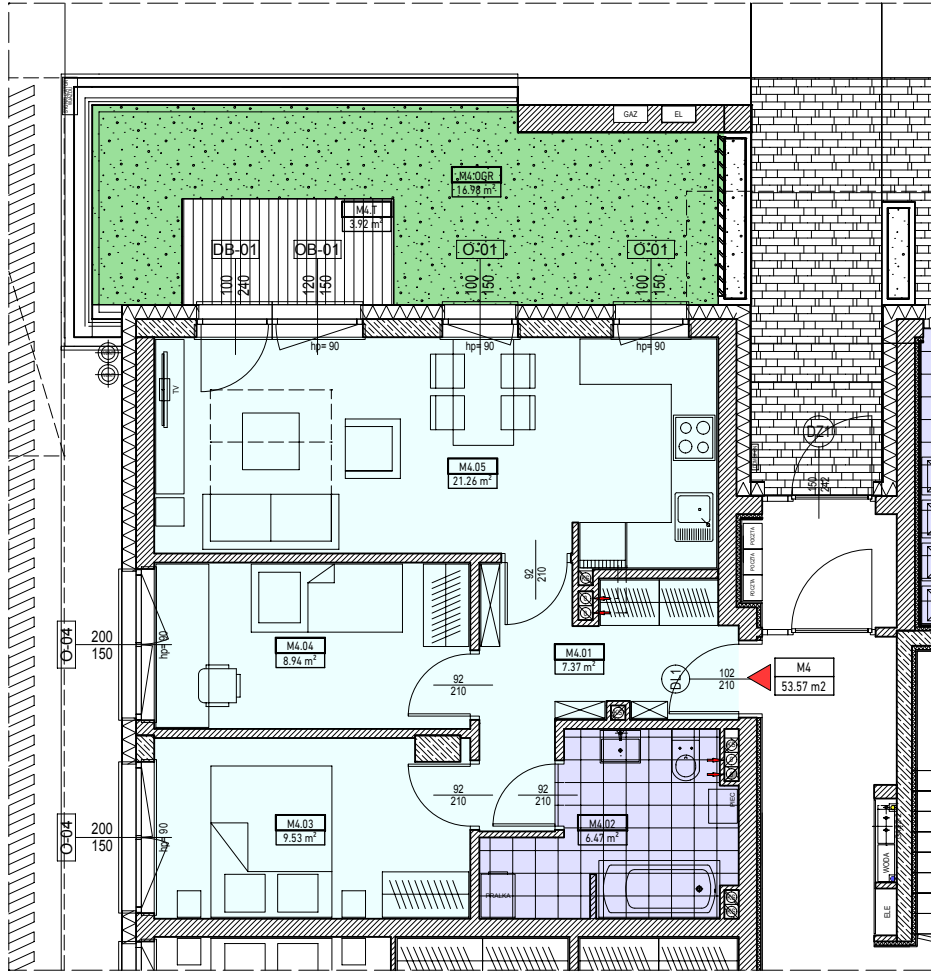


WSZYSTKIE PRAWA AUTORSKIE DOTYCZĄCE TEGO RYSUNKU SA WŁASNOŚCIĄ PRACOWNI PRAGMATICA. NINIEJSZY RYSUNEK JEST WIDANY POD WARUNKIEM IŻ NIE BĘDZIE KOPLOWANY ANI UDOSTĘPNIANY BEZ UZGODNIENIA Z PRACOWNIĄ PRAGMATICA. NINIEJSZY RYSUNEK JEST CHRONIONY PRAWEM AUTORSKIM ZGODNIE Z USTAWĄ Z DNIA 04 LUTEGO 1994 R. POZN. ZMN. O PRAWIE AUTORSKIM I PRAWACH POKREWNYCH.



PLAN SYTUACYJNY 1:500

ZESTAWIENIE POMIESZCZEŃ

M4			
M4.01	KOMUNIKACJA	7.37 m ²	
M4.02	ŁAZIENKA	6.47 m ²	
M4.03	POKÓJ	9.53 m ²	
M4.04	POKÓJ	8.94 m ²	
M4.05	SALON+ANEKS	21.26 m ²	53.57 m ²
M4 [OGRÓDEK]			
M4.OGR	OGRÓDEK	16.98 m ²	
M4.T	TARAS	3.92 m ²	20.90 m ²

UWAGI DO RYSUNKU:

- POWIERZCHNIA UŻYTKOWA MIESZKANIA LICZONA WG PN - ISO 9836:1997 [Z UWZGLĘDNIENIEM TYNKÓW]
- POWIERZCHNIE POSZCZEGÓLNYCH MIESZKAŃ MAJĄ CHARAKTER POGŁĄDOWY I MOGĄ ULEC ZMIANIE (NP. ROZMIESZCZENIE URZĄDZEŃ SANITARNYCH, GRZEWCZYCH, DRZWIOWYCH, OKIENNYCH)
- POWIERZCHNIE MOGĄ ULEC NIEWIELKIM ZMIANOM WYNIKAJĄCYM Z REALIZACJI OBIEKTU
- NA RYSUNKU NIE POKAZANO ROZPROWADZEŃ INSTALACYJNYCH
- STANDARD WYKOŃCZENIA JEST OKREŚLONY W ODREBNYM ZAŁĄCZNIKU DO UMOWY
- REKOMENDUJE SIĘ NIE UŻYWAĆ TEGO OPRACOWANIA JAKO PODKŁADU DO PROJEKTU WNEŹRZ
- ARANŻACJĘ WYPOSAŻENIA I MEBLI NALEŻY TRAKTOWAĆ JAKO PRZYKŁADOWĄ

OPRACOWANO NA PODSTAWIE PROJEKTU BUDOWLANEGO Z 22.05.2020

ROZTOCKA 5

PROJEKT:

BUDYNEK WIELORODZINNY Z GARAZEM PODZIEMNYM

LOKALIZACJA:

Warszawa, dz. Praga Południe
ul. Roztocka 5,
dz.ew. nr 132,133/2 obr. 3-04-16

INWESTOR:

SPÓŁDZIELNIA BUDOWNICTWA
MIESZKANIOWEGO "TARAS"
ul. Beskidzka 9 lok. 2
04-287 Warszawa

taras
3Pk
parter

Tytuł rysunku

MIESZKANIE nr 4

53,57m²

Rafał Leszczyński
ul. Ziarnista 36
05-410 Józefów
tel: 501 190 845

PRAGMATICA
PRACOWNIA PROJEKTOWA:

1:100