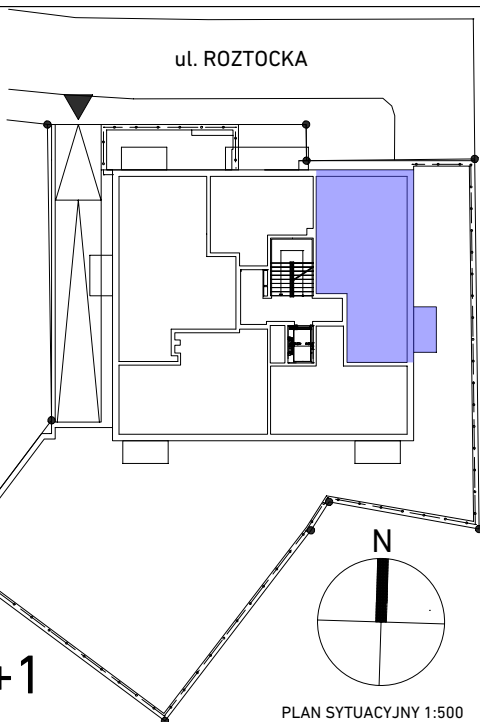
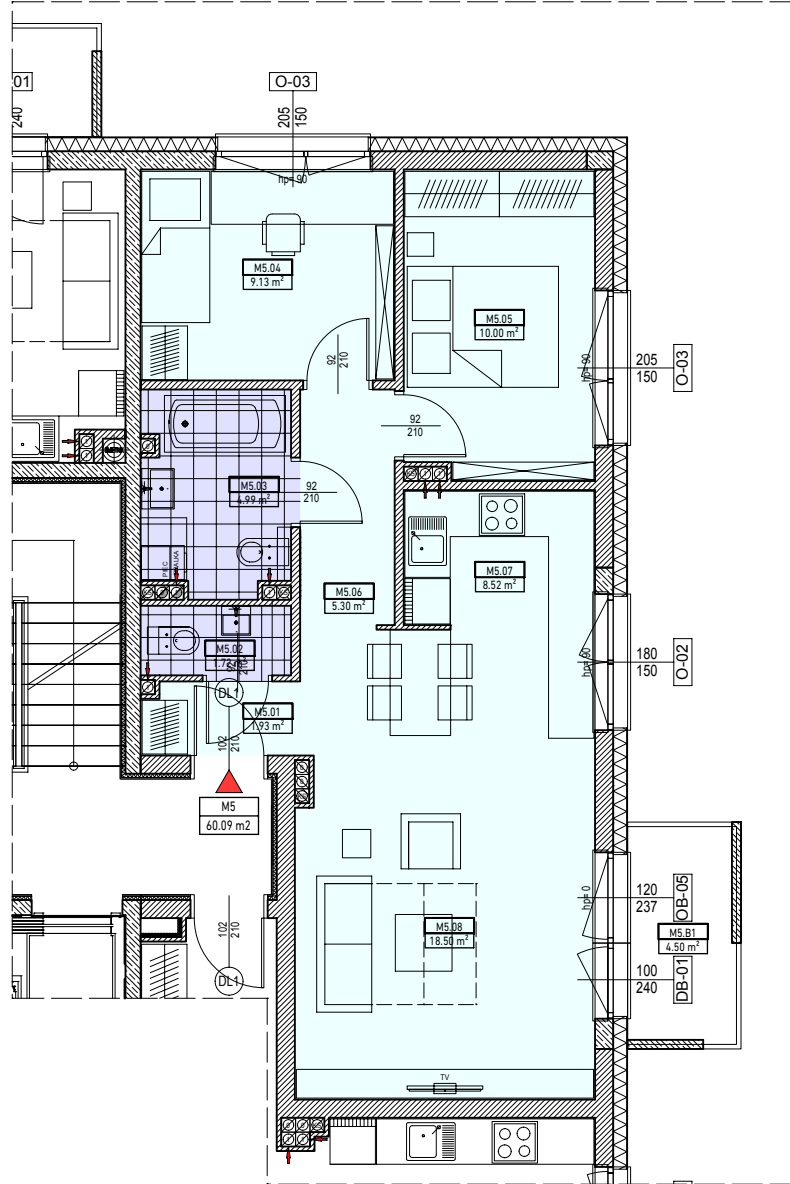


WSZYSTKIE PRAWA AUTORSKIE DOTYCZĄCE TEGO RYSUNKU SA WŁASNOŚCIĄ PRACOWNI PRAGMATICA. NINIEJSZY RYSUNEK JEST WYDANY POD WARUNKIEM IŻ NIE BĘDZIE KOPLOWANY ANI UDDOSTĘPNIANY BEZ UZGODNIENIA Z PRACOWNIĄ PRAGMATICA. NINIEJSZY RYSUNEK JEST CHRONIONY PRAWEM AUTORSKIM Z USTAWY Z DNIA 04 LUTEGO 1994 Z POZN. ZMN. O PRAWIE AUTORSKIM I PRAWACH POKREWNYCH.



#### ZESTAWIENIE POMIESZCZEŃ

M5			
M5.01	KOMUNIKACJA	1.93 m <sup>2</sup>	
M5.02	WC	1.72 m <sup>2</sup>	
M5.03	ŁAZIENKA	4.99 m <sup>2</sup>	
M5.04	POKÓJ	9.13 m <sup>2</sup>	
M5.05	POKÓJ	10.00 m <sup>2</sup>	
M5.06	KOMUNIKACJA	5.30 m <sup>2</sup>	
M5.07	KUCHNIA	8.52 m <sup>2</sup>	
M5.08	POKÓJ DZIENNY	18.50 m <sup>2</sup>	60.09 m <sup>2</sup>
M5 [BALKON]			
M5.B1	BALKON	4.50 m <sup>2</sup>	4.50 m <sup>2</sup>

#### UWAGI DO RYSUNKU:

- POWIERZCHNIA UŻYTKOWA MIESZKANIA LICZONA WG PN - ISO 9836:1997 [Z UWZGLĘDNIENIEM TYNKÓW]
- POWIERZCHNIE POSZCZEGÓLNYCH MIESZKAŃ MAJĄ CHARAKTER POGŁADOWY I MOGĄ ULEC ZMIANIE (NP. ROZMIESZCZENIE URZĄDZEŃ SANITARNYCH, GRZEWCZYCH, DRZWIOWYCH, OKIENNYCH)
- POWIERZCHNIE MOGĄ ULEC NIEWIELKIM ZMIANOM WYNIKAJĄCYM Z REALIZACJI OBIEKTU
- NA RYSUNKU NIE POKAZANO ROZPROWADZEŃ INSTALACYJNYCH
- STANDARD WYKOŃCZENIA JEST OKREŚLONY W ODREBNYM ZAŁĄCZNIKU DO UMOWY
- REKOMENDUJE SIĘ NIE UŻYWAĆ TEGO OPRACOWANIA JAKO PODKŁADU DO PROJEKTU WNEŹRZ
- ARANŻACJĘ WYPOSAŻENIA I MEBLI NALEŻY TRAKTOWAĆ JAKO PRZYKŁADOWĄ

OPRACOWANO NA PODSTAWIE PROJEKTU BUDOWLANEGO Z 22.05.2020

## ROZTOCKA 5

PROJEKT:

**BUDYNEK WIELORODZINNY  
Z GARAZEM PODZIEMNYM**

LOKALIZACJA:

Warszawa, dz. Praga Południe  
ul. Roztocka 5,  
dz.ew. nr 132,133/2 obr. 3-04-16

INWESTOR:

SPÓŁDZIELNIA BUDOWNICTWA  
MIESZKANIOWEGO "TARAS"  
ul. Beskidzka 9 lok. 2  
04-287 Warszawa

balkon

3Pk

I piętro

Tytuł rysunku

**MIESZKANIE nr 5**

**60,09m<sup>2</sup>**

Rafał Leszczyński  
ul. Ziarnista 36  
05-410 Józefów  
tel: 501 190 845

**PRAGMATICA**  
PRACOWNIA PROJEKTOWA:

1:100