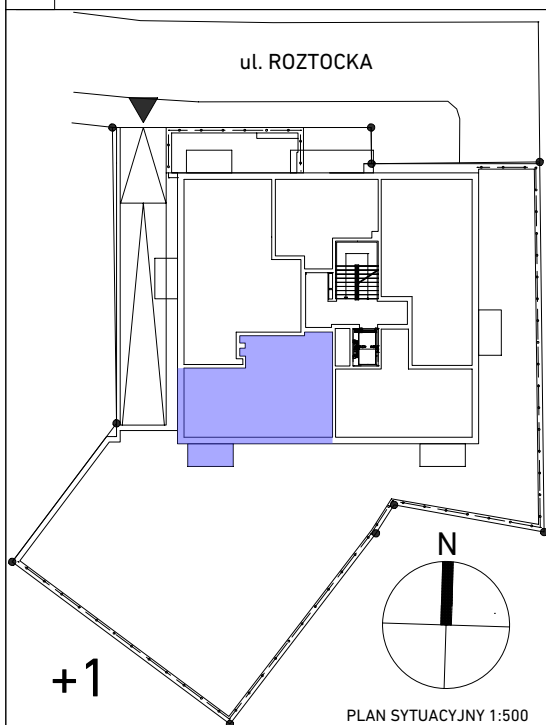


ul. ROZTOCKA



PLAN SYTUACYJNY 1:500

ZESTAWIENIE POMIESZCZEŃ

M7			
M7.01	KOMUNIKACJA	3.11 m ²	
M7.02	KOMUNIKACJA	7.86 m ²	
M7.03	POKÓJ	7.58 m ²	
M7.04	POKÓJ	8.44 m ²	
M7.05	SALON+ANEKS	18.89 m ²	
M7.06	GARDEROBA	3.76 m ²	
M7.07	ŁAZIENKA	3.65 m ²	53.29 m ²
M7 [BALKON]			
M7.B1	BALKON	4.50 m ²	4.50 m ²

UWAGI DO RYSUNKU:

- POWIERZCHNIA UŻYTKOWA MIESZKANIA LICZONA WG PN - ISO 9836:1997 [Z UWZGLĘDNIENIEM TYNKÓW]
- POWIERZCHNIE POSZCZEGÓLNYCH MIESZKAŃ MAJĄ CHARAKTER POGŁADOWY I MOGĄ ULEC ZMIANIE (NP. ROZMIESZCZENIE URZĄDZEŃ SANITARNYCH, GRZEWCZYCH, DRZWIOWYCH, OKIENNYCH)
- POWIERZCHNIE MOGĄ ULEC NIEWIELKIM ZMIANOM WYNIKAJĄCYM Z REALIZACJI OBIEKTU
- NA RYSUNKU NIE POKAZANO ROZPROWADZEŃ INSTALACYJNYCH
- STANDARD WYKOŃCZENIA JEST OKREŚLONY W ODREBNYM ZAŁĄCZNIKU DO UMOWY
- REKOMENDUJE SIĘ NIE UŻYWAĆ TEGO OPRACOWANIA JAKO PODKŁADU DO PROJEKTU WNETRZ
- ARANŻACJĘ WYPOSAŻENIA I MEBLI NALEŻY TRAKTOWAĆ JAKO PRZYKŁADOWĄ

OPRACOWANO NA PODSTAWIE PROJEKTU BUDOWLANEGO Z 22.05.2020

ROZTOCKA 5

PROJEKT:

**BUDYNEK WIELORODZINNY
Z GARAŻEM PODZIEMNYM**

LOKALIZACJA:

Warszawa, dz. Praga Południe
ul. Roztocka 5,
dz.ew. nr 132,133/2 obr. 3-04-16

INWESTOR:

SPÓŁDZIELNIA BUDOWNICTWA
MIESZKANIOWEGO "TARAS"
ul. Beskidzka 9 lok. 2
04-287 Warszawa

Tytuł rysunku

MIESZKANIE nr 7

balkon

3Pk

I piętro

53,29m²

Rafał Leszczyński
ul. Ziarnista 36
05-410 Józefów
tel: 501 190 845

PRAGMATICA
PRACOWNIA PROJEKTOWA:

1:100