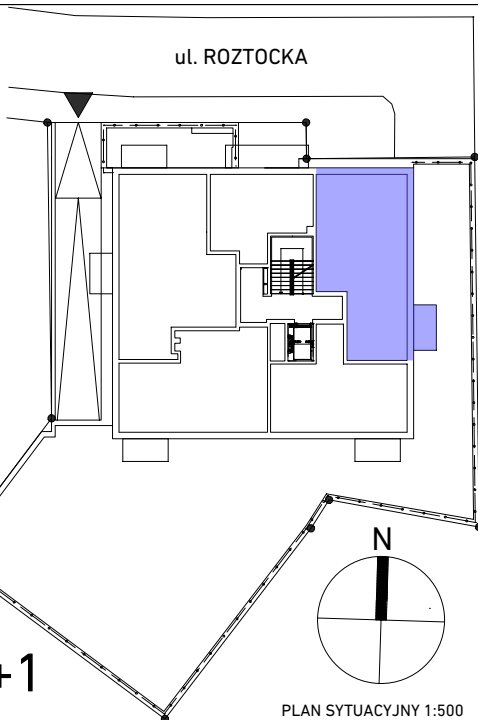
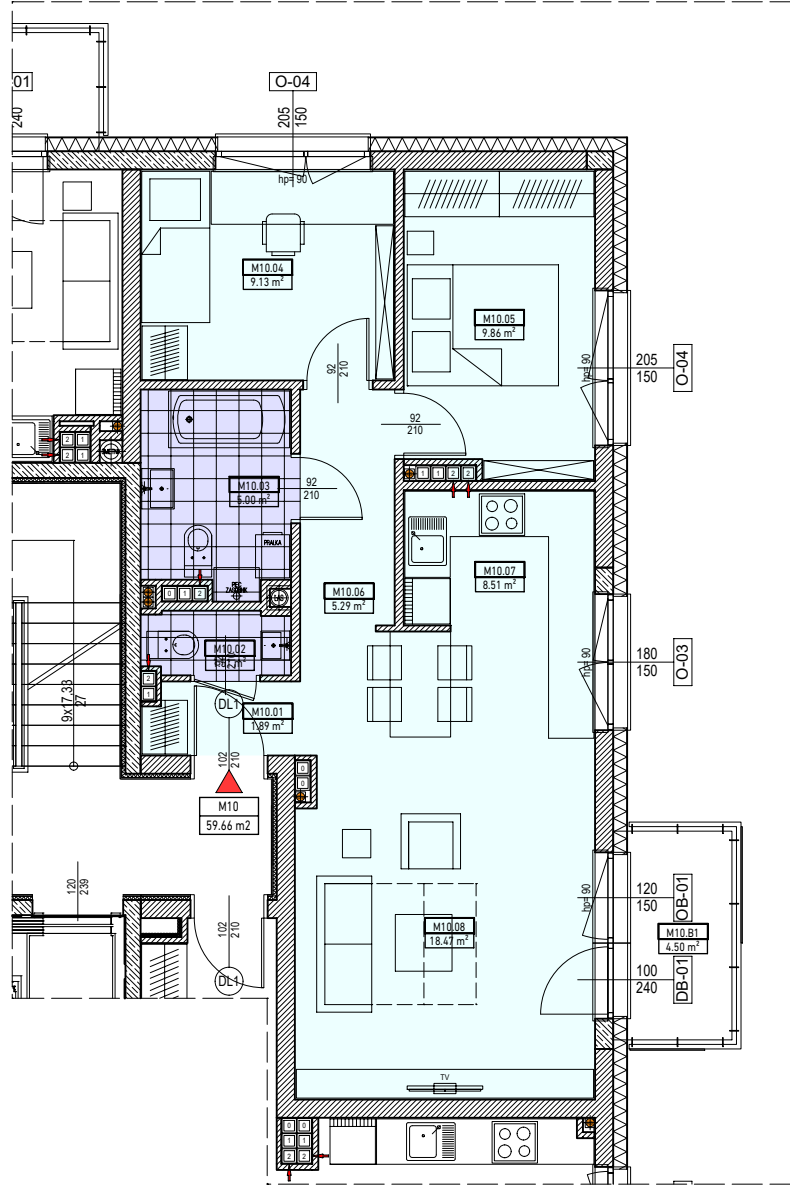


WSZYSTKIE PRAWA AUTORSKIE DOTYCZĄCE TEGO RYSUNKU SA WŁASNOŚCIĄ PRACOWNI PRAGMATICA. NINIEJSZY RYSUNEK JEST WYDANY POD WARUNKIEM IŻ NIE BĘDZIE KOPLOWANY ANI UDDOSTĘPNIANY BEZ UZGODNIENIA Z PRACOWNIĄ PRAGMATICA. NINIEJSZY RYSUNEK JEST CHRONIONY PRAWEM AUTORSKIM ZGODNIE Z USTAWĄ Z DNIA 04 LUTEGO 1994. Z POZN. ZMN. O PRAWIE AUTORSKIM I PRAWACH POKREWNYCH.



PLAN SYTUACYJNY 1:500

ZESTAWIENIE POMIESZCZEŃ

| M10 | | |
|--------------|---------------|----------------------|
| M10.01 | KOMUNIKACJA | 1.89 m ² |
| M10.02 | WC | 1.51 m ² |
| M10.03 | ŁAZIENKA | 5.00 m ² |
| M10.04 | POKÓJ | 9.13 m ² |
| M10.05 | POKÓJ | 9.86 m ² |
| M10.06 | KOMUNIKACJA | 5.29 m ² |
| M10.07 | KUCHNIA | 8.51 m ² |
| M10.08 | POKÓJ DZIENNY | 18.47 m ² |
| | | 59.66 m ² |
| M10 [BALKON] | | |
| M10.B1 | POKÓJ | 4.50 m ² |
| | | 4.50 m ² |

UWAGI DO RYSUNKU:

- POWIERZCHNIA UŻYTKOWA MIESZKANIA LICZONA WG PN - ISO 9836:1997 [Z UWZGLĘDNIENIEM TYNKÓW]
- POWIERZCHNIE POSZCZEGÓLNYCH MIESZKAŃ MAJĄ CHARAKTER POGŁADOWY I MOGĄ ULEC ZMIANIE (NP. ROZMIESZCZENIE URZĄDZEŃ SANITARNYCH, GRZEWCZYCH, DRZWIOWYCH, OKIENNYCH)
- POWIERZCHNIE MOGĄ ULEC NIEWIELKIM ZMIANOM WYNIKAJĄCYM Z REALIZACJI OBIEKTU
- NA RYSUNKU NIE POKAZANO ROZPROWADZEŃ INSTALACYJNYCH
- STANDARD WYKOŃCZENIA JEST OKREŚLONY W ODREBNYM ZAŁĄCZNIKU DO UMOWY
- REKOMENDUJE SIĘ NIE UŻYWAĆ TEGO OPRACOWANIA JAKO PODKŁADU DO PROJEKTU WNEŹRZ
- ARANŻACJĘ WYPOSAŻENIA I MEBLI NALEŻY TRAKTOWAĆ JAKO PRZYKŁADOWĄ

OPRACOWANO NA PODSTAWIE PROJEKTU BUDOWLANEGO Z 22.05.2020

ROZTOCKA 5

PROJEKT:

BUDYNEK WIELORODZINNY Z GARAŻEM PODZIEMNYM

LOKALIZACJA:

Warszawa, dz. Praga Południe
ul. Roztocka 5,
dz.ew. nr 132,133/2 obr. 3-04-16

INWESTOR:

SPÓŁDZIELNIA BUDOWNICTWA
MIESZKANIOWEGO "TARAS"
ul. Beskidzka 9 lok. 2
04-287 Warszawa

Tytuł rysunku

MIESZKANIE nr 10

balkon
3Pk
II piętro

59,66m²

Rafał Leszczyński
ul. Ziarnista 36
05-410 Józefów
tel: 501 190 845

PRAGMATICA
PRACOWNIA PROJEKTOWA:

1:100