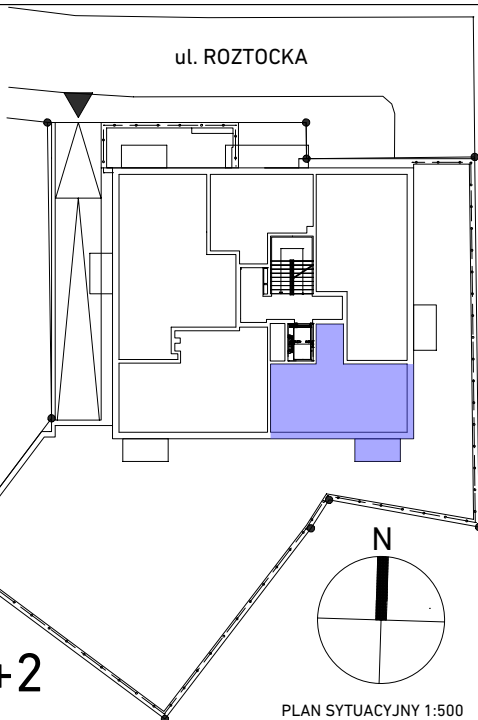
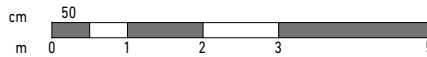
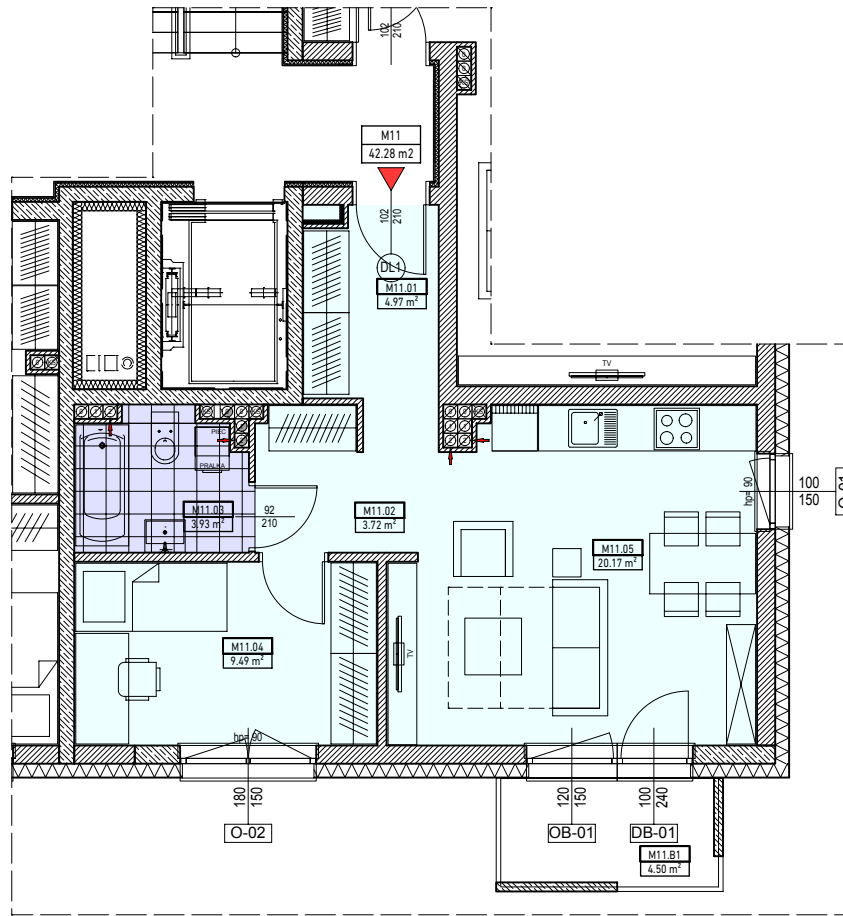


WSZYSTKIE PRAWA AUTORSKIE DOTYCZĄCE TEGO RYSUNKU SĄ WŁASNOŚCIĄ PRACOWNI PRAGMATICA. NINIEJSZY RYSUNEK JEST WYDANY POD WARUNKIEM IŻ NIE BĘDZIE KOPLOWANY ANI UDDOSTĘPNIANY BEZ UZGODNIENIA Z PRACOWNIĄ PRAGMATICA. NINIEJSZY RYSUNEK JEST CHRONIONY PRAWEM AUTORSKIM ZGODNIE Z USTAWĄ Z DNIA 04 LUTEGO 1994 R. POZN. ZN.N. O PRAWIE AUTORSKIM I PRAWACH POKREWNYCH.



ZESTAWIENIE POMIESZCZEŃ			
M11			
M11.01	KOMUNIKACJA	4.97 m ²	
M11.02	KOMUNIKACJA	3.72 m ²	
M11.03	ŁAZIENKA	3.93 m ²	
M11.04	POKÓJ	9.49 m ²	
M11.05	SALON+ANEKS	20.17 m ²	42.28 m ²
M11 [BALKON]			
M11.B1	BALKON	4.50 m ²	4.50 m ²

ROZTOCKA 5

PROJEKT:	BUDYNEK WIELORODZINNY Z GARAZEM PODZIEMNYM
LOKALIZACJA:	Warszawa, dz. Praga Południe ul. Roztocka 5, dz.ew. nr 132,133/2 obr. 3-04-16
INWESTOR:	SPÓŁDZIELNIA BUDOWNICTWA MIESZKANIOWEGO "TARAS" ul. Beskidzka 9 lok. 2 04-287 Warszawa
Tytuł rysunku	MIESZKANIE nr 11
	42,28m²
	balkon
	2Pk
	II piętro

UWAGI DO RYSUNKU:
 - POWIERZCHNIA UŻYTKOWA MIESZKANIA LICZONA WG PN - ISO 9836:1997 [Z UWZGLĘDNIENIEM TYNKÓW]
 - POWIERZCHNIE POSZCZEGÓLNYCH MIESZKAŃ MAJĄ CHARAKTER POGŁADOWY I MOGĄ ULEC ZMIANIE (NP. ROZMIESZCZENIE URZĄDZEŃ SANITARNYCH, GRZEWCZYCH, DRZWIOWYCH, OKIENNYCH)
 - POWIERZCHNIE MOGĄ ULEC NIEWIELKIM ZMIANOM WYNIKAJĄCYM Z REALIZACJI OBIEKTU
 - NA RYSUNKU NIE POKAZANO ROZPROWADZEŃ INSTALACYJNYCH
 - STANDARD WYKOŃCZENIA JEST OKREŚLONY W ODREBNYM ZAŁĄCZNIKU DO UMOWY
 - REKOMENDUJE SIĘ NIE UŻYWAĆ TEGO OPRACOWANIA JAKO PODKŁADU DO PROJEKTU WNEŹRZ
 - ARANŻACJĘ WYPOSAŻENIA I MEBLI NALEŻY TRAKTOWAĆ JAKO PRZYKŁADOWĄ

Rafał Leszczyński
 ul. Ziarnista 36
 05-410 Józefów
 tel: 501 190 845

PRAGMATICA
 PRACOWNIA PROJEKTOWA:

OPRACOWANO NA PODSTAWIE PROJEKTU BUDOWLANEGO Z 22.05.2020

1:100