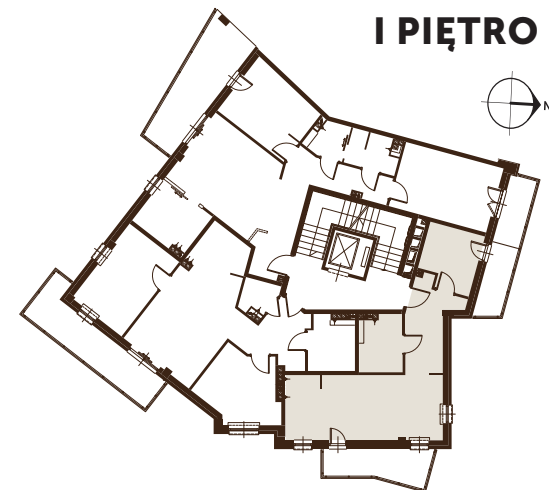


## BUDYNEK MIESZKALNY WIELORODZINNY Z GARAŻEM PODZIEMNYM

WARSZAWA, UL. ROZTOCKA 7,  
NR DZIAŁKI 131, OBRĘB 3-04-16

### UWAGI DO RYSUNKU:

- powierzchnia użytkowa mieszkania  
liczona wg PN-ISO 9836:1997
- powierzchnie poszczególnych pomieszczeń  
mają charakter poglądowy
- powierzchnie mogą ulec niewielkim zmianom  
wynikającym z realizacji obiektu
- wysokość pomieszczenia mierzona jest od szlichty  
do wykończonego sufitu
- na rysunku nie pokazano rozprawdzeń  
instalacyjnych
- standard wykończenia jest określony w odrębnym  
załączniku do umowy



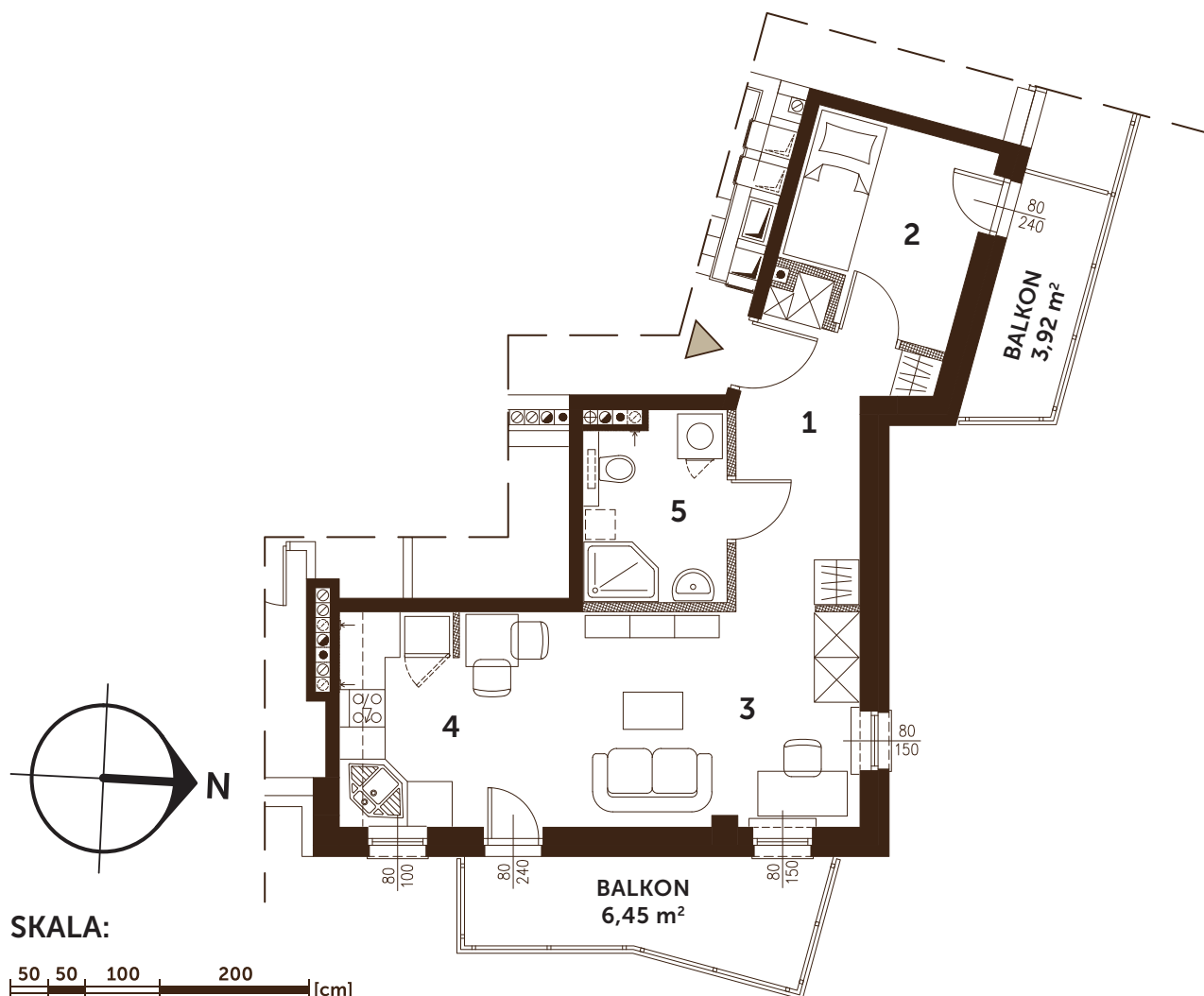
**POW. UŻYTKOWA : 37,76 m<sup>2</sup>**  
liczona wg PN-ISO 9836:1997

### MIESZKANIE 2-POKOJOWE NR.3 - I PIĘTRO

1. KOMUNIKACJA - 7,14 m<sup>2</sup>
2. SYPIALNIA - 6,17 m<sup>2</sup>
3. POKÓJ DZIENNY - 15,51 m<sup>2</sup>
4. KUCHNIA - 4,30 m<sup>2</sup>
5. ŁAZIENKA - 4,64 m<sup>2</sup>

### OZNACZENIA NA RYSUNKU:

- WYMIARY OTWORÓW OKIENNYCH
- ŚCIANY DZIAŁOWE (PRZESTAWNE)
- ŚCIANY STAŁE (NIEPRZESTAWNE)
- WEJŚCIE DO MIESZKANIA



SKALA:



### INWESTOR

SBM TARAS, UL. BESKIDZKA 9 LOK.2, 04-287 WARSZAWA  
TEL: 602 22 75 94 / 604 932 334 / E-MAIL: SBMTARAS@SBMTARAS.PL

### PROJEKT

APP ARCHITEKT MAREK ROWICKI  
UL. JANA NOWAKA-JEZIORAŃSKIEGO 7 M.38, 03-984 WARSZAWA