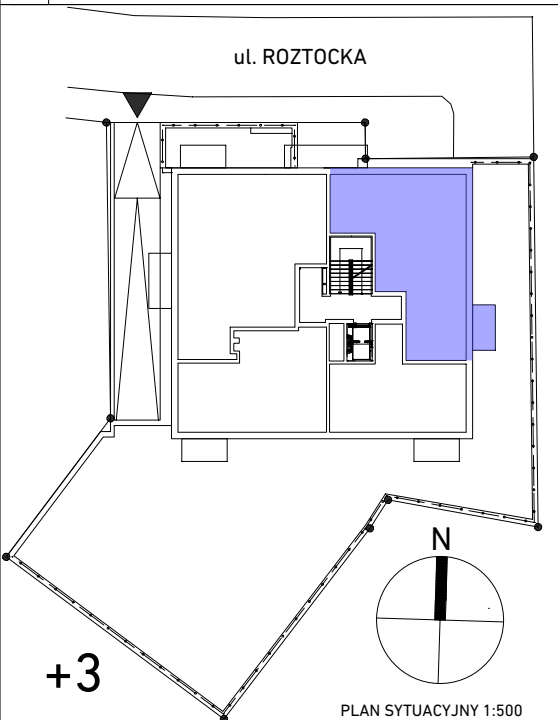
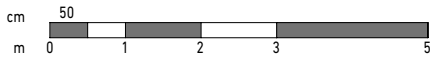
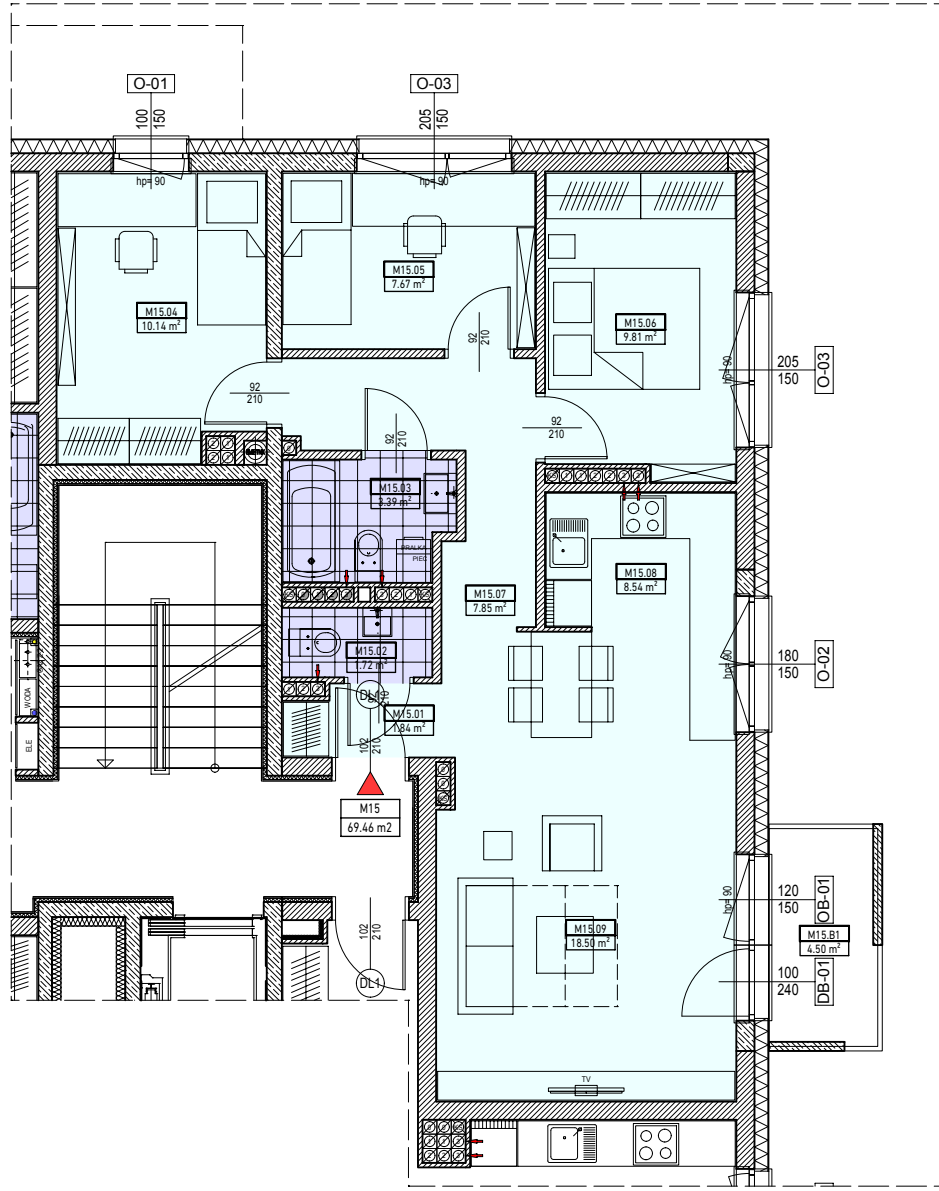


WSZYSTKIE PRAWA AUTORSKIE DOTYCZĄCE TEGO RYSUNKU SĄ WŁASNOŚCIĄ PRACOWNI PRAGMATICA. NINIEJSZY RYSUNEK JEST WYDANY POD WARUNKIEM IŻ NIE BĘDZIE KOPLOWANY ANI UDDOSTĘPNIANY BEZ UZGODNIENIA Z PRACOWNIĄ PRAGMATICA. NINIEJSZY RYSUNEK JEST CHRONIONY PRAWEM AUTORSKIM ZGODNIE Z USTAWĄ Z DNIA 04 LUTEGO 1994 R. POZN. ZMN. O PRAWIE AUTORSKIM I PRAWACH POKREWNYCH.



ZESTAWIENIE POMIESZCZEŃ			
M15			
M15.01	KOMUNIKACJA	1.84 m ²	
M15.02	WC	1.72 m ²	
M15.03	ŁAZIENKA	3.39 m ²	
M15.04	POKÓJ	10.14 m ²	
M15.05	POKÓJ	7.67 m ²	
M15.06	POKÓJ	9.81 m ²	
M15.07	KOMUNIKACJA	7.85 m ²	
M15.08	KUCHNIA	8.54 m ²	
M15.09	POKÓJ DZIENNY	18.50 m ²	69.46 m ²
M15 [BALKON]			
M15.B1	BALKON	4.50 m ²	4.50 m ²

UWAGI DO RYSUNKU:

- POWIERZCHNIA UŻYTKOWA MIESZKANIA LICZONA WG PN - ISO 9836:1997 [Z UWZGLĘDNIENIEM TYNKÓW]
- POWIERZCHNIE POSZCZEGÓLNYCH MIESZKAŃ MAJĄ CHARAKTER POGŁADOWY I MOGĄ ULEC ZMIANIE (NP. ROZMIESZCZENIE URZĄDZEŃ SANITARNYCH, GRZEWCZYCH, DRZWIOWYCH, OKIENNYCH)
- POWIERZCHNIE MOGĄ ULEC NIEWIELKIM ZMIANOM WYNIKAJĄCYM Z REALIZACJI OBIEKTU
- NA RYSUNKU NIE POKAZANO ROZPROWADZEŃ INSTALACYJNYCH
- STANDARD WYKOŃCZENIA JEST OKREŚLONY W ODREBNYM ZAŁĄCZNIKU DO UMOWY
- REKOMENDUJE SIĘ NIE UŻYWAĆ TEGO OPRACOWANIA JAKO PODKŁADU DO PROJEKTU WNETRZ
- ARANŻACJĘ WYPOSAŻENIA I MEBLI NALEŻY TRAKTOWAĆ JAKO PRZYKŁADOWĄ

ROZTOCKA 5	
PROJEKT:	BUDYNEK WIELORODZINNY Z GARAZEM PODZIEMNYM
LOKALIZACJA:	Warszawa, dz. Praga Południe ul. Roztocka 5, dz.ew. nr 132,133/2 obr. 3-04-16
INWESTOR:	SPÓŁDZIELNIA BUDOWNICTWA MIESZKANIOWEGO "TARAS" ul. Beskidzka 9 lok. 2 04-287 Warszawa
Tytuł rysunku	MIESZKANIE nr 15
	69,46m ²

Rafał Leszczyński
ul. Ziarnista 36
05-410 Józefów
tel: 501 190 845



OPRACOWANO NA PODSTAWIE PROJEKTU BUDOWLANEGO Z 22.05.2020

1:100