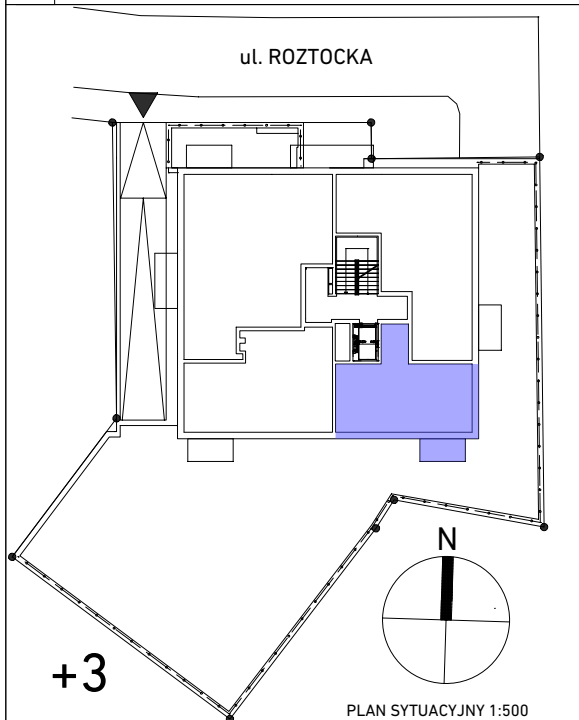
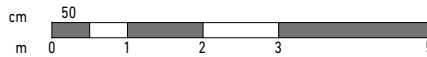
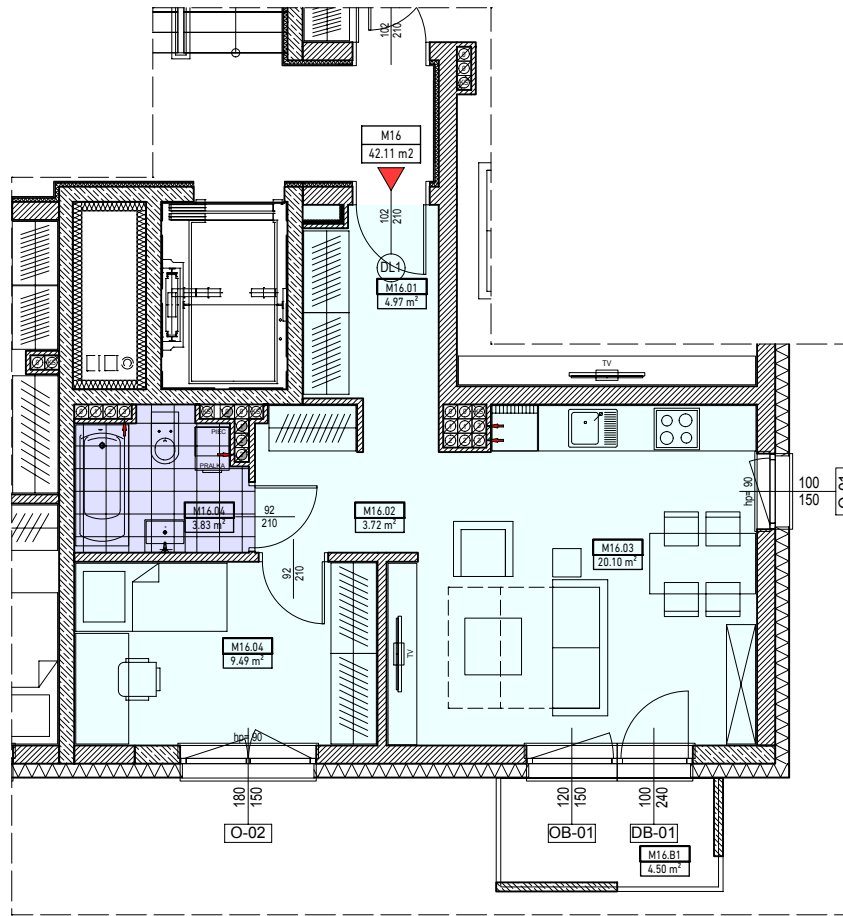


WSZYSTKIE PRAWA AUTORSKIE DOTYCZĄCE TEGO RYSUNKU SĄ WŁASNOŚCIĄ PRACOWNI PRAGMATICA. NINIEJSZY RYSUNEK JEST WYDANY POD WARUNKIEM IŻ NIE BĘDZIE KOPLOWANY ANI UDDOSTĘPNIANY BEZ UZGODNIENIA Z PRACOWNIĄ PRAGMATICA. NINIEJSZY RYSUNEK JEST CHRONIONY PRAWEM AUTORSKIM ZGODNIE Z USTAWĄ Z DNIA 04 LUTEGO 1994 Z POZN. ZN.N. O PRAWIE AUTORSKIM I PRAWACH POKREWNYCH.



ZESTAWIENIE POMIESZCZEŃ			
M16			
M16.01	KOMUNIKACJA	4.97 m <sup>2</sup>	
M16.02	KOMUNIKACJA	3.72 m <sup>2</sup>	
M16.03	SALON+ANEKS	20.10 m <sup>2</sup>	
M16.04	POKÓJ	9.49 m <sup>2</sup>	
M16.04	ŁAZIENKA	3.83 m <sup>2</sup>	42.11 m <sup>2</sup>
M16 [BALKON]			
M16.B1	BALKON	4.50 m <sup>2</sup>	4.50 m <sup>2</sup>

## ROZTOCKA 5

PROJEKT:	<b>BUDYNEK WIELORODZINNY Z GARAZEM PODZIEMNYM</b>
LOKALIZACJA:	Warszawa, dz. Praga Południe ul. Roztocka 5, dz.ew. nr 132,133/2 obr. 3-04-16
INWESTOR:	SPÓŁDZIELNIA BUDOWNICTWA MIESZKANIOWEGO "TARAS" ul. Beskidzka 9 lok. 2 04-287 Warszawa
Tytuł rysunku	<b>MIESZKANIE nr 16</b>
	<b>42,11m<sup>2</sup></b>

- UWAGI DO RYSUNKU:
- POWIERZCHNIA UŻYTKOWA MIESZKANIA LICZONA WG PN - ISO 9836:1997 [Z UWZGLĘDNIENIEM TYNKÓW]
  - POWIERZCHNIE POSZCZEGÓLNYCH MIESZKAŃ MAJĄ CHARAKTER POGŁĄDOWY I MOGĄ ULEC ZMIANIE (NP. ROZMIESZCZENIE URZĄDZEŃ SANITARNYCH, GRZEWCZYCH, DRZWIOWYCH, OKIENNYCH)
  - POWIERZCHNIE MOGĄ ULEC NIEWIELKIM ZMIANOM WYNIKAJĄCYM Z REALIZACJI OBIEKTU
  - NA RYSUNKU NIE POKAZANO ROZPROWADZEŃ INSTALACYJNYCH
  - STANDARD WYKOŃCZENIA JEST OKREŚLONY W ODREBNYM ZAŁĄCZNIKU DO UMOWY
  - REKOMENDUJE SIĘ NIE UŻYWAĆ TEGO OPRACOWANIA JAKO PODKŁADU DO PROJEKTU WNEŹRZ
  - ARANŻACJĘ WYPOSAŻENIA I MEBLI NALEŻY TRAKTOWAĆ JAKO PRZYKŁADOWĄ

Rafał Leszczyński  
ul. Ziarnista 36  
05-410 Józefów  
tel: 501 190 845

**PRAGMATICA**  
PRACOWNIA PROJEKTOWA:

OPRACOWANO NA PODSTAWIE PROJEKTU BUDOWLANEGO Z 22.05.2020

1:100