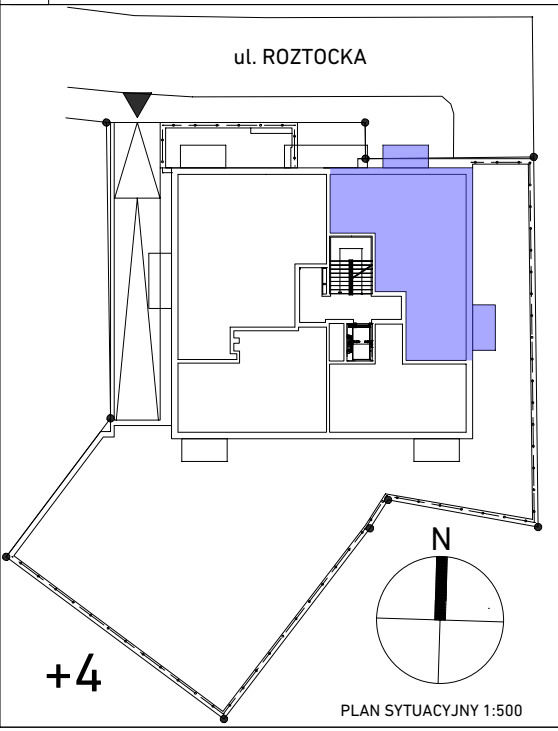
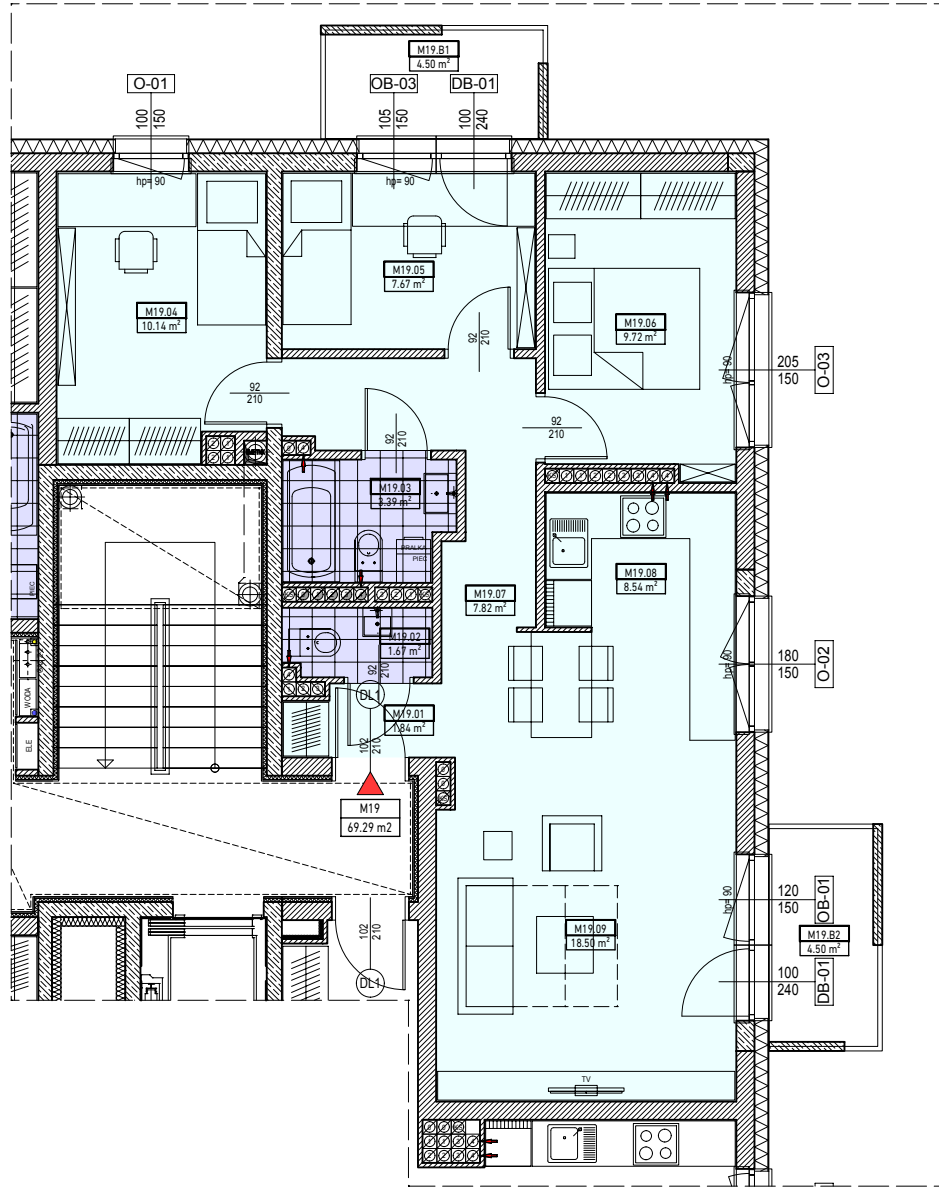


WSZYSTKIE PRAWA AUTORSKIE DOTYCZĄCE TEGO RYSUNKU SĄ WŁASNOŚCIĄ PRACOWNI PRAGMATICA. NINIEJSZY RYSUNEK JEST WYDANY POD WARUNKIEM IŻ NIE BĘDZIE KOPLOWANY ANI UDDOSTĘPNIANY BEZ UZGODNIENIA Z PRACOWNIĄ PRAGMATICA. NINIEJSZY RYSUNEK JEST CHRONIONY PRAWEM AUTORSKIM ZGODNIE Z USTAWĄ Z DNIA 04 LUTEGO 1994 Z POZN. ZNŃ. O PRAWIE AUTORSKIM I PRAWACH POKREWNYCH.



ZESTAWIENIE POMIESZCZEŃ			
M19			
M19.01	KOMUNIKACJA	1.84 m <sup>2</sup>	
M19.02	WC	1.67 m <sup>2</sup>	
M19.03	ŁAZIENKA	3.39 m <sup>2</sup>	
M19.04	POKÓJ	10.14 m <sup>2</sup>	
M19.05	POKÓJ	7.67 m <sup>2</sup>	
M19.06	POKÓJ	9.72 m <sup>2</sup>	
M19.07	KOMUNIKACJA	7.82 m <sup>2</sup>	
M19.08	KUCHNIA	8.54 m <sup>2</sup>	
M19.09	POKÓJ DZIENNY	18.50 m <sup>2</sup>	69,29 m <sup>2</sup>
M19 [BALKON]			
M19.B1	BALKON	4.50 m <sup>2</sup>	
M19.B2	BALKON	4.50 m <sup>2</sup>	9,00 m <sup>2</sup>

**UWAGI DO RYSUNKU:**

- POWIERZCHNIA UŻYTKOWA MIESZKANIA LICZONA WG PN - ISO 9836:1997 [Z UWZGLĘDNIENIEM TYNKÓW]
- POWIERZCHNIE POSZCZEGÓLNYCH MIESZKAŃ MAJĄ CHARAKTER POGŁADOWY I MOGĄ ULEC ZMIANIE (NP. ROZMIESZCZENIE URZĄDZEŃ SANITARNYCH, GRZEWCZYCH, DRZWIOWYCH, OKIENNYCH)
- POWIERZCHNIE MOGĄ ULEC NIEWIELKIM ZMIANOM WYNIKAJĄCYM Z REALIZACJI OBIEKTU
- NA RYSUNKU NIE POKAZANO ROZPROWADZEŃ INSTALACYJNYCH
- STANDARD WYKOŃCZENIA JEST OKREŚLONY W ODREBNYM ZAŁĄCZNIKU DO UMOWY
- REKOMENDUJE SIĘ NIE UŻYWAĆ TEGO OPRACOWANIA JAKO PODKŁADU DO PROJEKTU WNETRZ
- ARANŻACJĘ WYPOSAŻENIA I MEBLI NALEŻY TRAKTOWAĆ JAKO PRZYKŁADOWĄ

<b>ROZTOCKA 5</b>	
PROJEKT:	<b>BUDYNEK WIELORODZINNY Z GARAZEM PODZIEMNYM</b>
LOKALIZACJA:	Warszawa, dz. Praga Południe ul. Roztocka 5, dz.ew. nr 132,133/2 obr. 3-04-16
INWESTOR:	SPÓŁDZIELNIA BUDOWNICTWA MIESZKANIOWEGO "TARAS" ul. Beskidzka 9 lok. 2 04-287 Warszawa
Tytuł rysunku	<b>MIESZKANIE nr 19</b>
	<b>69,29m<sup>2</sup></b>

Rafał Leszczyński  
ul. Ziarnista 36  
05-410 Józefów  
tel: 501 190 845



OPRACOWANO NA PODSTAWIE PROJEKTU BUDOWLANEGO Z 22.05.2020

1:100