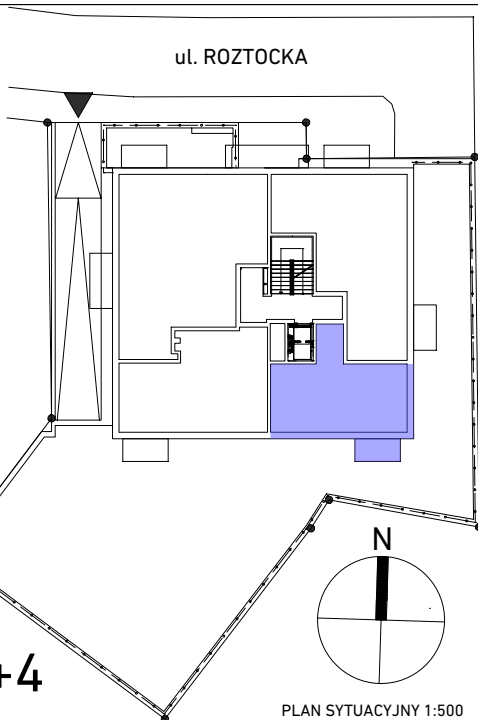
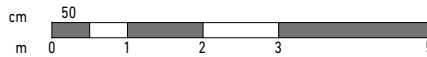
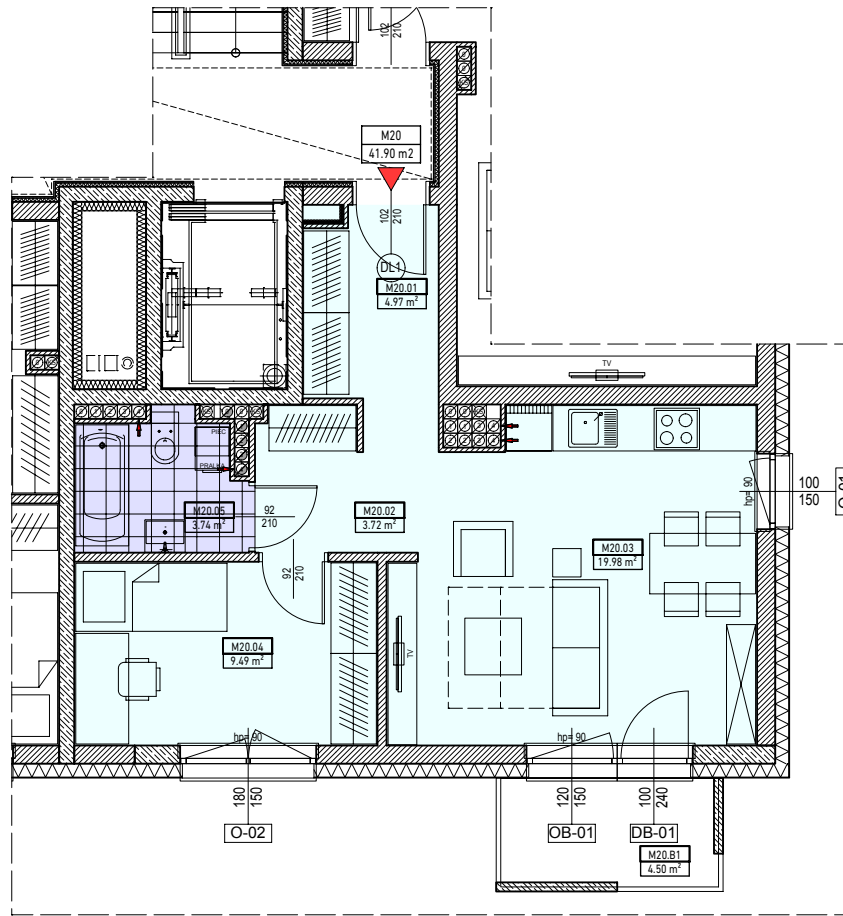


WSZYSTKIE PRAWA AUTORSKIE DOTYCZĄCE TEGO RYSUNKU SA WŁASNOŚCIĄ PRACOWNI PRAGMATICA. NINIEJSZY RYSUNEK JEST WYDANY POD WARUNKIEM IŻ NIE BĘDZIE KOPIOWANY ANI UDDOSTĘPNIANY BEZ UZGODNIENIA Z PRACOWNIĄ PRAGMATICA. NINIEJSZY RYSUNEK JEST CHRONIONY PRAWEM AUTORSKIM ZGODNIE Z USTAWĄ Z DNIA 04 LUTEGO 1994 R. POZN. ZN.N. O PRAWIE AUTORSKIM I PRAWACH POKREWNYCH.



ZESTAWIENIE POMIESZCZEŃ			
M20			
M20.01	KOMUNIKACJA	4.97 m ²	
M20.02	KOMUNIKACJA	3.72 m ²	
M20.03	SALON+ANEKS	19.98 m ²	
M20.04	POKÓJ	9.49 m ²	
M20.05	ŁAZIENKA	3.74 m ²	41.90 m ²
M20 [BALKON]			
M20.B1	BALKON	4.50 m ²	4.50 m ²

ROZTOCKA 5

PROJEKT:	BUDYNEK WIELORODZINNY Z GARAZEM PODZIEMNYM
LOKALIZACJA:	Warszawa, dz. Praga Południe ul. Roztocka 5, dz.ew. nr 132,133/2 obr. 3-04-16
INWESTOR:	SPÓŁDZIELNIA BUDOWNICTWA MIESZKANIOWEGO "TARAS" ul. Beskidzka 9 lok. 2 04-287 Warszawa
Tytuł rysunku	MIESZKANIE nr 20
	41,90m ²
	balkon
	2Pk
	IV piętro

- UWAGI DO RYSUNKU:
- POWIERZCHNIA UŻYTKOWA MIESZKANIA LICZONA WG PN - ISO 9836:1997 [Z UWZGLĘDNIENIEM TYNKÓW]
 - POWIERZCHNIE POSZCZEGÓLNYCH MIESZKAŃ MAJĄ CHARAKTER POGŁADOWY I MOGĄ ULEC ZMIANIE (NP. ROZMIESZCZENIE URZĄDZEŃ SANITARNYCH, GRZEWCZYCH, DRZWIOWYCH, OKIENNYCH)
 - POWIERZCHNIE MOGĄ ULEC NIEWIELKIM ZMIANOM WYNIKAJĄCYM Z REALIZACJI OBIEKTU
 - NA RYSUNKU NIE POKAZANO ROZPROWADZEŃ INSTALACYJNYCH
 - STANDARD WYKOŃCZENIA JEST OKREŚLONY W ODREBNYM ZAŁĄCZNIKU DO UMOWY
 - REKOMENDUJE SIĘ NIE UŻYWAĆ TEGO OPRACOWANIA JAKO PODKŁADU DO PROJEKTU WNĘTRZ
 - ARANŻACJĘ WYPOSAŻENIA I MEBLI NALEŻY TRAKTOWAĆ JAKO PRZYKŁADOWĄ

Rafał Leszczyński
ul. Ziarnista 36
05-410 Józefów
tel: 501 190 845

PRAGMATICA
PRACOWNIA PROJEKTOWA:

OPRACOWANO NA PODSTAWIE PROJEKTU BUDOWLANEGO Z 22.05.2020

1:100