



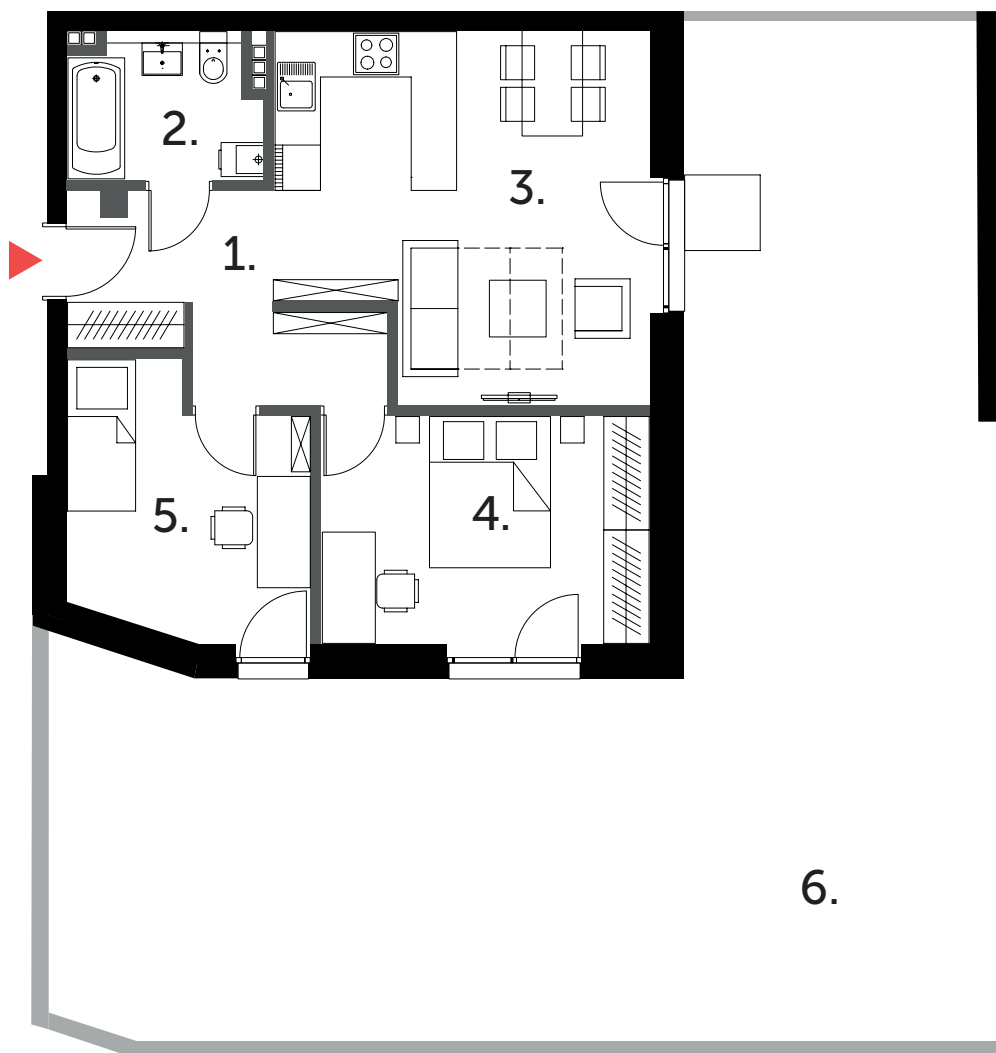
SBM Taras

**BUDYNEK WIELORODZINNY
Z GARAŻEM PODZIEMNYM**
WARSZAWA, UL. KOPRZYWIAŃSKA 52





POW. UŻYTKOWA: 58,12 m²

MIESZKANIE 3-POKOJOWE NR. 2 - PARTER

1. HALL	8,12 m ²
2. ŁAZIENKA	4,62 m ²
3. SALON+ANEKS	22,16 m ²
4. POKÓJ	12,96 m ²
5. POKÓJ	10,26 m ²
6. OGRÓD	90 m ²



OZNACZENIA NA RYSUNKU:

-  OGRODZENIE
-  ŚCIANY DZIAŁOWE (PRZESTAWNE)
-  ŚCIANY STAŁE (NIE PRZESTAWNE)
-  WEJŚCIE DO MIESZANIA