

BUDYNEK MIESZKALNY WIELORODZINNY Z GARAŻEM PODZIEMNYM

WARSZAWA, UL. ROZTOCKA 7,
NR DZIAŁKI 131, OBRĘB 3-04-16

UWAGI DO RYSUNKU:

- powierzchnia użytkowa mieszkania liczona wg PN-ISO 9836:1997
- powierzchnie poszczególnych pomieszczeń mają charakter poglądowy
- powierzchnie mogą ulec niewielkim zmianom wynikającym z realizacji obiektu
- wysokość pomieszczenia mierzona jest od szlchyty do wykończonego sufitu
- na rysunku nie pokazano rozprawdzeń instalacyjnych
- standard wykończenia jest określony w odrębnym załączniku do umowy

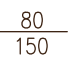





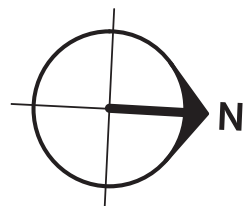
POW. UŻYTKOWA : 37,70 m²
liczona wg PN-ISO 9836:1997

MIESZKANIE 2-POKOJOWE NR.6 - II PIĘTRO

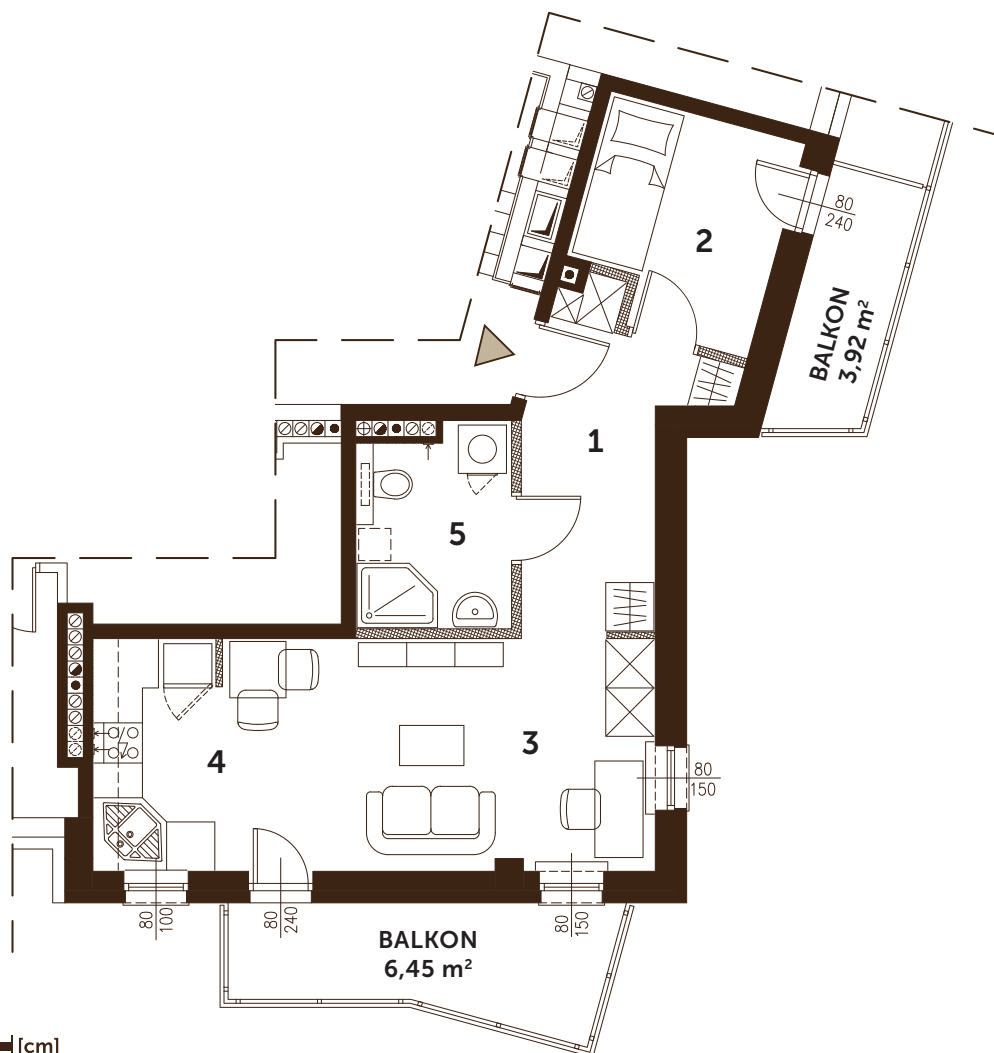
1. KOMUNIKACJA - 7,14 m²
2. SYPIALNIA - 6,17 m²
3. POKÓJ DZIENNY - 15,51 m²
4. KUCHNIA - 4,30 m²
5. ŁAZIENKA - 4,58 m²

OZNACZENIA NA RYSUNKU:

-  80 / 150 WYMIARY OTWORÓW OKIENNYCH
-  ŚCIANY DZIAŁOWE (PRZESTAWNE)
-  ŚCIANY STAŁE (NIEPRZESTAWNE)
-  WEJŚCIE DO MIESZKANIA



SKALA:



INWESTOR

SBM TARAS, UL. BESKIDZKA 9 LOK.2, 04-287 WARSZAWA
TEL: 602 22 75 94 / 604 932 334 / E-MAIL: SBMTARAS@SBMTARAS.PL

PROJEKT

APP ARCHITEKT MAREK ROWICKI
UL. JANA NOWAKA-JEZIORAŃSKIEGO 7 M.38, 03-984 WARSZAWA